

Metra

СИСТЕМА КАБЕЛЬНЫХ КАНАЛОВ И МИНИ-КАНАЛОВ



КАТАЛОГ

СИСТЕМА
ДЛЯ НАСТЕННОЙ ПРОКЛАДКИ
КАБЕЛЕЙ И ОРГАНИЗАЦИИ
РАБОЧИХ МЕСТ



Metra

СИСТЕМА КАБЕЛЬНЫХ КАНАЛОВ И МИНИ-КАНАЛОВ

СОДЕРЖАНИЕ

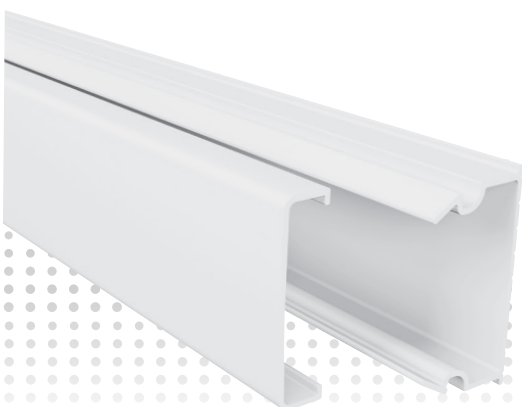
| | |
|--------------------------------------------------------|----|
| КАБЕЛЬНЫЕ КАНАЛЫ СЕРИИ METRA И ЭУИ MOSAIC | 02 |
| Кабельные каналы серии Metra | 02 |
| Электроустановочные изделия серии Mosaic | 12 |
| КАБЕЛЬНЫЕ МИНИ-КАНАЛЫ СЕРИИ METRA И ЭУИ QUTEO | 18 |
| Кабельные мини-каналы серии Metra | 18 |
| Электроустановочные изделия серии Quteo | 28 |

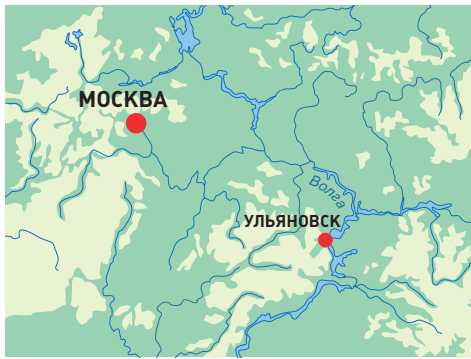
ВЫСОКОЕ
КАЧЕСТВО LEGRAND
по доступной цене

Metra – это система кабельных каналов и мини-каналов Legrand, отвечающая следующим требованиям:

- доступная цена,
- российское производство,
- компактный и сбалансированный ассортимент, отвечающий основным требованиям потребителей на среднем ценовом сегменте рынка.

Кабельные каналы и мини-каналы серии Metra применяются в коммерческих, общественных и жилых зданиях для настенной прокладки кабелей и для организации рабочих мест. При этом обеспечивается быстрый и удобный монтаж, разделение питающих и информационных кабелей, а также возможность оперативного расширения рабочих мест при перепланировке.





Начиная с 1990-х гг., Группа Legrand в России является не только коммерческой структурой, но и локальным производителем электротехнического оборудования.

На площадке «Легран Новый Город» в Ульяновске сосредоточено производство продукции серии Metra.

На сегодняшний день на предприятии используются следующие технологии:

- смешивание ПВХ-композиций,
- экструзия (преобразование ПВХ из порошка в пластиковый профиль),
- инжекция (литье пластмасс под давлением),
- компрессия (прямое прессование пластмасс),
- сборка и упаковка.

Для производства кабельных каналов и мини-каналов серии Metra используется пожаробезопасный и экологичный материал ПВХ, не поддерживающий горение и не содержащий вредных для здоровья примесей. Высококачественный мягкий пластик, стойкий к воздействию ультрафиолета, обеспечивает отличный внешний вид и долговечность системы. Поверхность всех кабельных каналов защищена специальной пленкой, легко удаляемой после монтажа.



ЭКОЛОГИЧНОСТЬ



Продукция разработана с учетом аспектов экологии

Группа Legrand стремится поставлять высококачественную продукцию, полностью удовлетворяющую требованиям времени:

- Использование материалов на 100 % подлежащих вторичной переработке (ПВХ);
- Использование материалов, не содержащих вредных веществ, таких как свинец, олово, кадмий, шестивалентный хром, ПБД и ПБДЭ;
- Использование упаковки, подлежащей вторичной переработке.

Наши производственные площадки сертифицированы на соответствие стандарту качества ISO 9001.



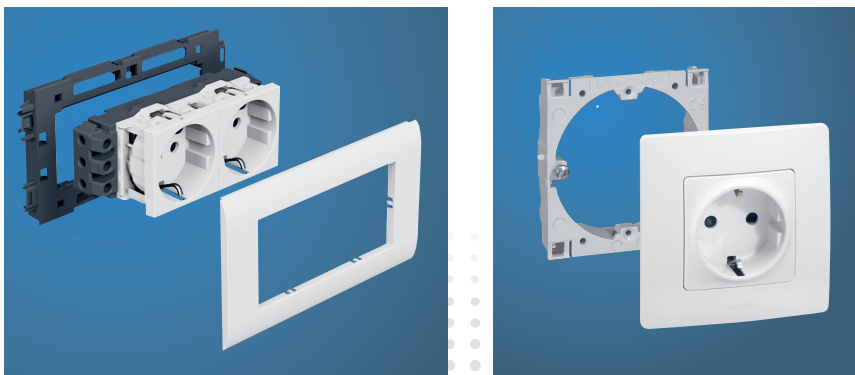
Кабельные каналы серии Metra

Оптимизированное
предложение,
удовлетворяющее
требованиям большинства
коммерческих зданий

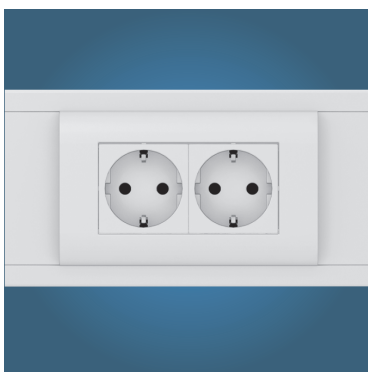
- Четыре типоразмера:
85 x 50 мм, 100 x 50 мм, 130 x 50 мм, 160 x 50 мм
- Один каталожный номер для кабель-канала
в сборе с крышкой
- Используются для прокладки слаботочных
и силовых кабелей
- Монтаж в вертикальном и горизонтальном
положениях

Монтаж электроустановочных изделий

ВОЗМОЖНОСТЬ МОНТАЖА В КАБЕЛЬНЫЕ КАНАЛЫ ЭЛЕКТРОУСТАНОВОЧНЫХ ИЗДЕЛИЙ LEGRAND СЕРИЙ MOSAIC, VALENA, ЕТИКА, CELIANE И ДР.



ТРАДИЦИОННЫЙ МЕТОД МОНТАЖА ЭЛЕКТРОУСТАНОВОЧНЫХ ИЗДЕЛИЙ С МОДУЛЬНЫМИ ИЛИ УНИВЕРСАЛЬНЫМИ СУППОРТАМИ



Монтаж производится защелкиванием, без использования инструмента, при этом обеспечивается надежная фиксация в кабельном канале. Механизмы Mosaic устанавливаются с помощью модульных суппортов вместимостью от 2 до 6 модулей.



Устройства с расстоянием между винтами 60 мм, такие как электроустановочные изделия серий Etika или Valena, устанавливаются на винтах с помощью универсального суппорта. Возможен многопостовой монтаж.



Широкий ассортимент аксессуаров

обеспечивает
отличную отделку
и удобство монтажа

- Торцевые заглушки могут быть дополнительно закреплены винтами для максимально надежной фиксации
- При монтаже Т-образных отводов не требуется распиливать крышку основного кабельного канала
- Самоклеющиеся наклейки на стык профиля могут устанавливаться как в процессе монтажа кабельных каналов, так и после окончания монтажа. В месте, где используется наклейка на стык профиля, наклейка на стык крышки не требуется
- Изменяемые внешние и внутренние углы поставляются со специальными адаптерами для максимально надежной фиксации на кабельном канале

ДЛЯ КАБЕЛЬНОГО КАНАЛА 100 x 50 ММ ДОСТУПНЫ КАК ИЗМЕНЯЕМЫЕ,
ТАК И НЕИЗМЕНЯЕМЫЕ ВНЕШНИЕ И ВНУТРЕННИЕ УГЛЫ

▶ ИЗМЕНЯЕМЫЕ УГЛЫ

- Изменяемые углы легко адаптируются к различным конфигурациям и обеспечивают эстетичный внешний вид системы
- Углы быстро устанавливаются и надежно удерживаются на кабель-канале

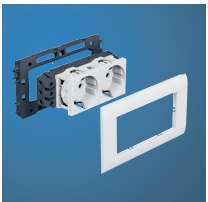
▶ НЕИЗМЕНЯЕМЫЕ УГЛЫ

Данное решение позволяет снизить стоимость системы в конфигурациях, где кабель-каналы поворачиваются строго на 90°



▶ ВНУТРЕННИЙ УГОЛ

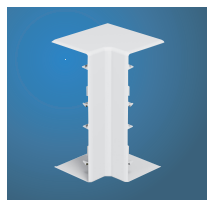
▶ ВНЕШНИЙ УГОЛ



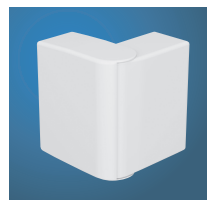
Суппорт для электроустановочных изделий серии Mosaic



Изменяемый (от 80° до 120°)



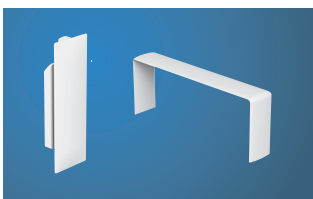
Неизменяемый (90°)



Изменяемый (от 60° до 120°)



Неизменяемый (90°)



Накладки на стык крышки и профиля



Плоский угол



Т-образный отвод



Заглушка

Кабельные каналы серии Metra

профили и аксессуары

| КАБЕЛЬ-КАНАЛЫ | КАБЕЛЬ-КАНАЛЫ И АКСЕССУАРЫ | | | | | ИЗМЕНЯЕМЫЕ УГЛЫ | | НЕИЗМЕНЯЕМЫЕ УГЛЫ 90° | |
|------------------------|----------------------------|-------------|--------------------------|-------------------------|-------------------|-----------------|--------------|-----------------------|--------------|
| | Профиль + крышка | Перегородка | Накладка на стык профиля | Накладка на стык крышки | Торцевая заглушка | Внутренний угол | Внешний угол | Внутренний угол | Внешний угол |
| <p>Сечение (мм)</p> | | | | | | | | | |
| <p>85 x 50</p> | 6 380 80 | 6 380 08 | 6 380 26 | 6 380 01 | 6 380 25 | 6 380 21 | 6 380 22 | - | - |
| <p>100 x 50</p> | 6 380 81 | 6 380 08 | 6 380 36 | 6 380 01 | 6 380 35 | 6 380 31 | 6 380 32 | 6 380 11 | 6 380 12 |
| <p>130 x 50</p> | 6 380 82 | 6 380 08 | 6 380 46 | 6 380 01 | 6 380 45 | 6 380 41 | 6 380 42 | - | - |
| <p>160 x 50</p> | 6 380 83 | 6 380 08 | 6 380 96 | 6 380 85 | 6 380 95 | 6 380 91 | 6 380 92 | - | - |

Розетки Mosaic

| НЕИЗМЕНЯЕМЫЕ УГЛЫ 90° | ОТВОД | СУППОРТЫ | | | |
|-----------------------|----------------------|---------------------------|----------|-----------|--------------------------------------------------|
| | | Для механизмов 45 x 45 мм | | | Для механизмов с расстоянием между винтами 60 мм |
| | | 2 модуля | 4 модуля | 6 модулей | |
| Плоский угол | T-образный отвод | | | | |
| 6 380 23 | 6 380 24 | 6 380 71 | 6 380 72 | 6 380 73 | 6 117 88 |
| 6 380 13 | 6 380 34 | 6 380 71 | 6 380 72 | 6 380 73 | 6 117 88 |
| 6 380 43 | 6 380 44 | 6 380 71 | 6 380 72 | 6 380 73 | 6 117 88 |
| 638093 | 6 380 94 | 6 380 86 | 6 380 87 | 6 380 88 | - |

| РОЗЕТКИ MOSAIC С ВИНТОВЫМИ ЗАЖИМАМИ НЕМЕЦКОГО СТАНДАРТА | | | | |
|---------------------------------------------------------|--|-------------|----------|--------------------|
| | | Стандартная | Красная | С мех. блокировкой |
| 2К + 3, 2 модуля | | 0 776 01 | 0 776 11 | 0 776 21 |
| 2 x 2К + 3, 4 модуля | | 0 776 02 | 0 776 12 | 0 776 22 |
| 3 x 2К + 3, 6 модулей | | 0 776 03 | 0 776 13 | 0 776 23 |
| РОЗЕТКИ MOSAIC RJ45 | | | | |
| Кат. 6 UTP 2 модуля | | | 0 765 64 | |
| Кат. 5е UTP 2 модуля | | | 0 765 54 | |
| Кат. 6 UTP 1 модуль | | | 0 765 61 | |
| Кат. 5е UTP 1 модуль | | | 0 765 51 | |

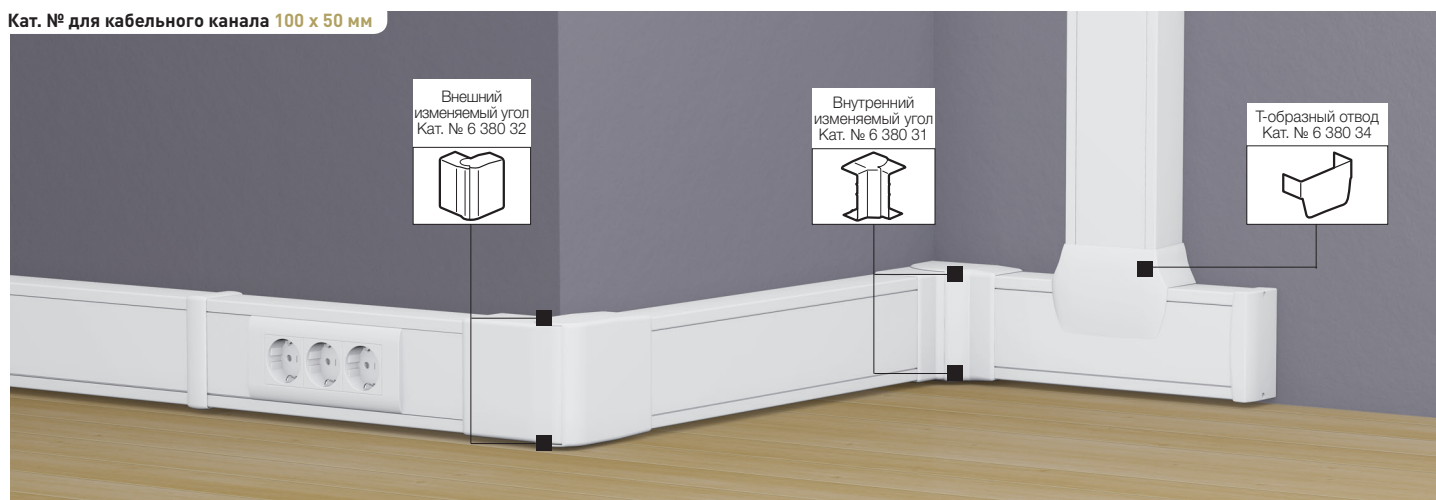
Розетки Etika и Valena



| РОЗЕТКИ С РАССТОЯНИЕМ МЕЖДУ ВИНТАМИ 60 ММ С ВИНТОВЫМИ ЗАЖИМАМИ НЕМЕЦКОГО СТАНДАРТА | | |
|------------------------------------------------------------------------------------|---------------------|---------------------|
| | Etika | Valena |
| Белая | | |
| 2К + 3 | 6 722 21 + 6 725 01 | 7 744 20 + 7 744 51 |
| 2К + 3 с защитными шторками | 6 722 22 + 6 725 01 | 7 744 21 + 7 744 51 |
| РОЗЕТКИ RJ45 С РАССТОЯНИЕМ МЕЖДУ ВИНТАМИ 60 ММ | | |
| | Etika | Valena |
| Белая | | |
| Кат. 5е UTP | 6 722 41 + 6 725 01 | 7 742 38 + 7 744 51 |

Кабельные каналы серии Metra 85 x 50 мм, 100 x 50 мм

Крышка 75 мм

Кат. № для кабельного канала 100 x 50 мм



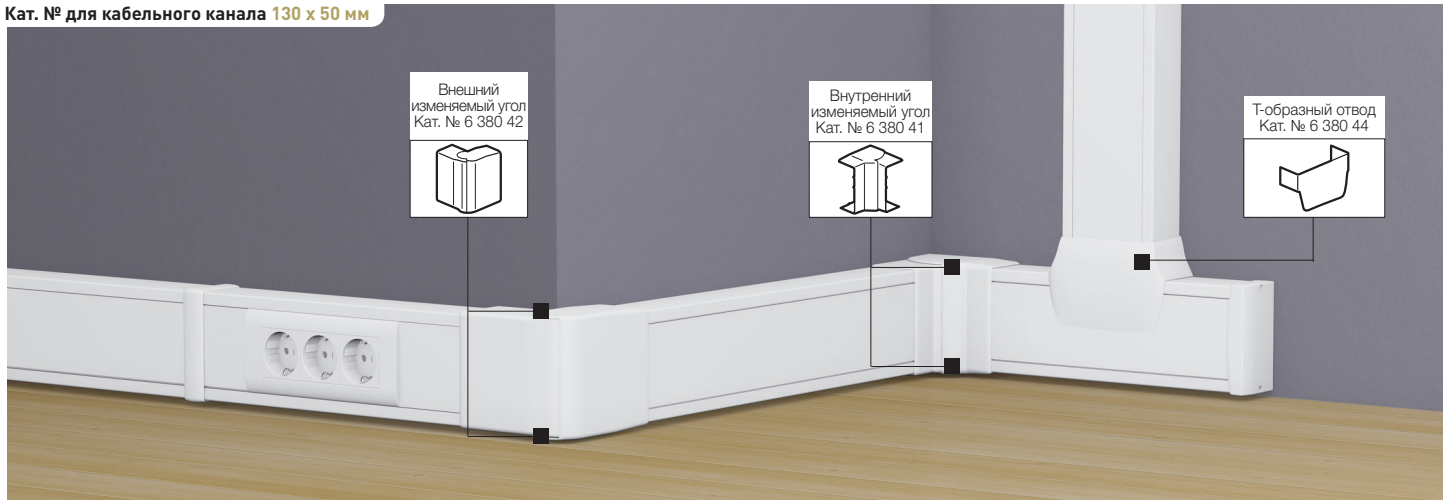
| Упак. | Кат. № | Кабель-канал 85 x 50 мм |
|-------------------------------------------------|----------|-------------------------------------------------------------------------------------------------------------------------------------------------------------------------------------------------------------------------------------------------------------------------------------------------------------------------------------------------------------------|
| 24 | 6 380 80 | Кабель-канал с 1 отсеком 1 профиль 1 крышка шириной 75 мм Длина 2 метра Монтаж электроустановочных изделий: - Серии MOSAIC (стандарт 45 x 45 мм) при помощи суппортов на 2, 4 или 6 модулей - Серий Valena, Etika, Celiane и других серий электроустановочных изделий с межвинтовым расстоянием 60 мм при помощи универсального суппорта |
| 28 | 6 380 08 | Перегородка  Разделительная перегородка Длина 2 м |
| 10 | 6 380 26 | Накладка на стык профиля  Накладка на стык профиля |
| 50 | 6 380 01 | Накладка на стык крышки  Для крышки шириной 75 мм |
| 10 | 6 380 21 | Углы  Внутренний изменяемый угол, от 80° до 120° |
| 10 | 6 380 22 |  Внешний изменяемый угол, от 60° до 120° |
| 10 | 6 380 23 |  Плоский угол 90° |
| 10 | 6 380 25 | Торцевая заглушка  Торцевая заглушка |
| 5 | 6 380 24 | Т-образный отвод  Для отвода кабельного канала указанного сечения от кабельного канала любого сечения из данной серии |
| Суппорты для электроустановочных изделий | | |
| 10 | 6 380 71 | Суппорты Mosaic  2 модуля Mosaic |
| 5 | 6 380 72 |  4 модуля Mosaic |
| 5 | 6 380 73 |  6 модулей Mosaic |
| 5 | 6 117 88 | Универсальный суппорт  |

| Упак. | Кат. № | Кабель-канал 100 x 50 мм |
|-----------------|----------|-------------------------------------------------------------------------------------------------------------------------------------------------------------------------------------------------------------------------------------------------------------------------------------------------------------------------------------------------------------------|
| 12' | 6 380 81 | Кабель-канал с 1 отсеком 1 профиль 1 крышка шириной 75 мм Длина 2 метра Монтаж электроустановочных изделий: - Серии MOSAIC (стандарт 45 x 45 мм) при помощи суппортов на 2, 4 или 6 модулей - Серий Valena, Etika, Celiane и других серий электроустановочных изделий с межвинтовым расстоянием 60 мм при помощи универсального суппорта |
| 28 | 6 380 08 | Перегородка  Разделительная перегородка Длина 2 м |
| 10 | 6 380 36 | Накладка на стык профиля  Накладка на стык профиля |
| 50 | 6 380 01 | Накладка на стык крышки  Для крышки шириной 75 мм |
| 10 | 6 380 31 | Углы Изменяемые углы  Внутренний изменяемый угол, от 80° до 120° |
| 10 | 6 380 32 |  Внешний изменяемый угол, от 60° до 120° |
| 20 | 6 380 11 | Неизменяемые углы 90°  Внутренний угол |
| 20 | 6 380 12 |  Внешний угол |
| 8 | 6 380 13 |  Плоский угол |
| 10 | 6 380 35 | Торцевая заглушка  Торцевая заглушка |
| 5 | 6 380 34 | Т-образный отвод  Для отвода кабельного канала указанного сечения от кабельного канала любого сечения из данной серии |
| Суппорты | | |
| 10 | 6 380 71 | Суппорты Mosaic  2 модуля Mosaic |
| 5 | 6 380 72 |  4 модуля Mosaic |
| 5 | 6 380 73 |  6 модулей Mosaic |
| 5 | 6 117 88 | Универсальный суппорт  |

Кабельные каналы серии Metra 130 x 50 мм, 160 x 50 мм

Крышка 75 мм и 110 мм

Кат. № для кабельного канала 130 x 50 мм



| Упак. | Кат. № | Кабель-канал 130 x 50 мм |
|-------------------------------------------------|----------|-------------------------------------------------------------------------------------------------------------------------------------------------------------------------------------------------------------------------------------------------------------------------------------------------------------------------------------------------------------------------------|
| 12 | 6 380 82 | Кабель-канал с 1 отсеком 1 профиль 1 крышка шириной 75 мм Длина 2 метра Монтаж электроустановочных изделий: - Серии MOSAIC (стандарт 45 x 45 мм) при помощи суппортов на 2, 4 или 6 модулей - Серий Valena, Etika, Celiane и других серий электроустановочных изделий с межвинтовым расстоянием 60 мм при помощи универсального суппорта |
| 28 | 6 380 08 | Перегородка Разделительная перегородка Длина 2 м |
| 10 | 6 380 46 | Накладка на стык профиля Накладка на стык профиля |
| 50 | 6 380 01 | Накладка на стык крышки Для крышки шириной 75 мм |
| Углы | | |
| 8 | 6 380 41 | Внутренний изменяемый угол, от 80° до 120° |
| 8 | 6 380 42 | Внешний изменяемый угол, от 60° до 120° |
| 4 | 6 380 43 | Плоский угол 90° |
| Торцевая заглушка | | |
| 10 | 6 380 45 | Торцевая заглушка |
| Т-образный отвод | | |
| 5 | 6 380 44 | Для отвода кабельного канала указанного сечения от кабельного канала любого сечения из данной серии |
| Суппорты для электроустановочных изделий | | |
| Суппорты Mosaic | | |
| 10 | 6 380 71 | 2 модуля Mosaic |
| 5 | 6 380 72 | 4 модуля Mosaic |
| 5 | 6 380 73 | 6 модулей Mosaic |
| Универсальный суппорт | | |
| 5 | 6 117 88 | |

| Упак. | Кат. № | Кабель-канал 160 x 50 мм |
|-------------------------------------------------|----------|-----------------------------------------------------------------------------------------------------------------------------------------------------------------------------------------------------------------------|
| 8 | 6 380 83 | Кабель-канал с 1 отсеком 1 профиль 1 крышка шириной 110 мм Длина 2 метра Монтаж электроустановочных изделий: - Серии MOSAIC (стандарт 45 x 45 мм) при помощи суппортов на 2, 4 или 6 модулей |
| 28 | 6 380 08 | Перегородка Разделительная перегородка Длина 2 м |
| 10 | 6 380 96 | Накладка на стык профиля Накладка на стык профиля |
| 25 | 6 380 85 | Накладка на стык крышки Для крышки шириной 110 мм |
| Углы | | |
| 5 | 6 380 91 | Внутренний изменяемый угол, от 80° до 120° |
| 5 | 6 380 92 | Внешний изменяемый угол, от 60° до 120° |
| 2 | 6 380 93 | Плоский угол 90° |
| Торцевая заглушка | | |
| 5 | 6 380 95 | Торцевая заглушка |
| Т-образный отвод | | |
| 5 | 6 380 94 | Для отвода кабельного канала указанного сечения от кабельного канала любого сечения из данной серии |
| Суппорты для электроустановочных изделий | | |
| Суппорты Mosaic | | |
| 10 | 6 380 86 | 2 модуля Mosaic |
| 5 | 6 380 87 | 4 модуля Mosaic |
| 5 | 6 380 88 | 6 модулей Mosaic |

Кабельные каналы серии Metra

Технические характеристики кабельных каналов серии Metra в соответствии с EN 50085-2-1

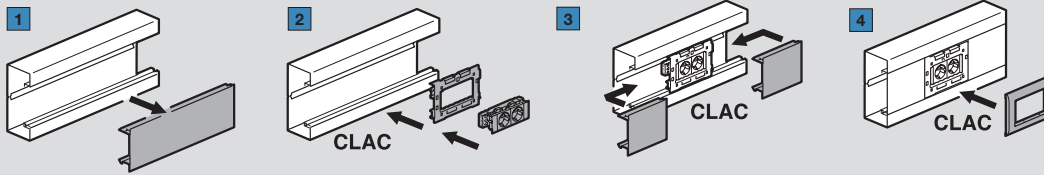
- 6.3. Минимальная температура при хранении и транспортировке - 25С°
- 6.3. Минимальная температура при монтаже и эксплуатации - 5С°
- 6.3. Максимальная температура при монтаже и эксплуатации + 60С°
- 6.4. Устойчивость к распространению огня Не распространяет горение
- 6.6. Электроизоляционная характеристика Диэлектрик
- 6.7. Степень защиты от проникновения твердых предметов и воды IP40
- Номинальный ток напряжения 500В
- Защита от механической воздействий IK 07

Таблица емкости кабельных каналов серии Metra

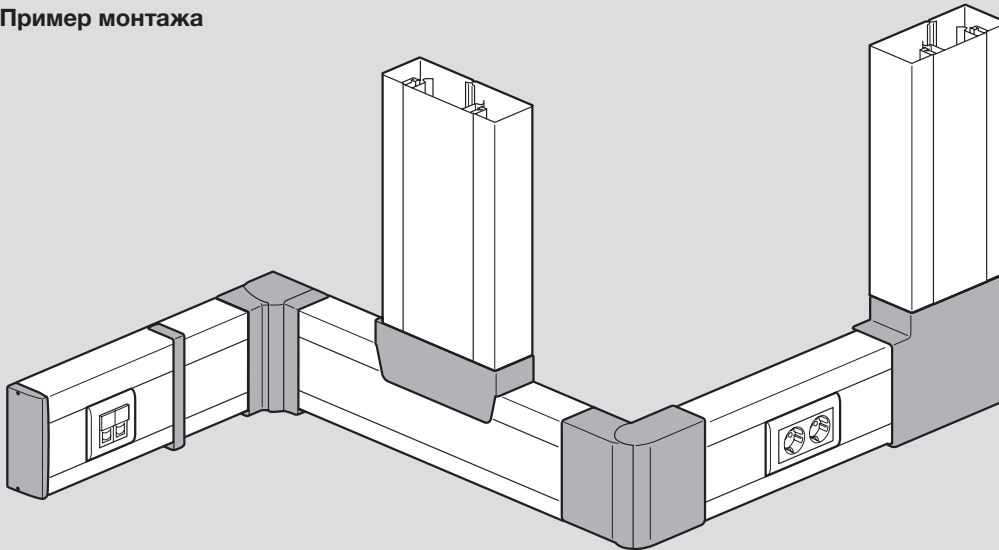
| Сечение | | Емкость макс. (мм ²) | | Максимальное количество проводников | | | Ø Диаметр макс. (мм) | | |
|----------------------------|-----------------------------|----------------------------------|-----------------------------|-------------------------------------|---------------------------------|-------------------------------------------|----------------------|-----|----|
| | | | | 3 x 1,5 мм ² Ø 9 | 3 x 2,5 мм ² Ø 11 | UTP/FTP Cat. 6 или коаксиальный Ø 7 | | | |
| 85 x 50 Кат. № 6 380 80 | | 1 | 3585 | 39 | 29 | 146 | 40 | | |
| | 100 x 50 Кат. № 6 380 81 | | 1 | 4224 | 47 | 33 | 172 | 40 | |
| | | 130 x 50 Кат. № 6 380 82 | | 1 | 5565 | 62 | 43 | 228 | 40 |
| | | | 160 x 50 Кат. № 6 380 83 | 1 | 6860 | 75 | 51 | 281 | 40 |

Кабельные каналы серии Metra

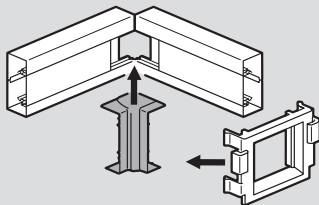
■ Монтаж электроустановочного оборудования Mosaic при помощи суппорта



■ Пример монтажа

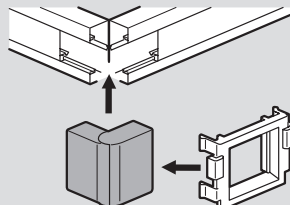


Внутренний угол



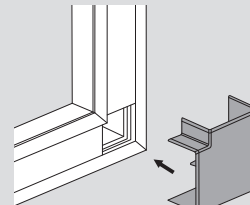
Используйте специальный адаптер, поставляемый вместе с внутренним изменяемым углом (неизменяемый угол и углы для кабельного канала 130 x 50 и 160 x 50 монтируются без адаптера).

Внешний угол



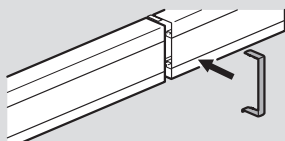
Используйте специальный адаптер, поставляемый вместе с внешним изменяемым углом (неизменяемый угол и углы для кабельного канала 130 x 50 и 160 x 50 монтируются без адаптера).

Плоский угол



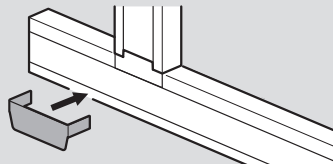
1. Проверьте, позволяет ли расстояние до примыкающей стены установку плоского угла. Защелкните крышку плоского угла (плоский угол для кабельного канала 160 x 50 поставляется с дополнительным основанием, который крепится на стену).

Накладка на стык профиля



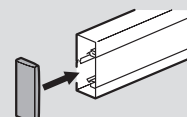
Накладка фиксируется при помощи самоклеющейся основы (накладка для кабельного канала 160 x 50 монтируется защелкиванием).

Тройник



Тройник позволяет выполнять отвод кабельного канала указанного сечения от кабельного канала любого сечения.

Заглушка



В завершении монтажа защелкиванием установите заглушку на торце кабельного канала (для кабельного канала 160 x 50 заглушка дополнительно фиксируется двумя винтами).



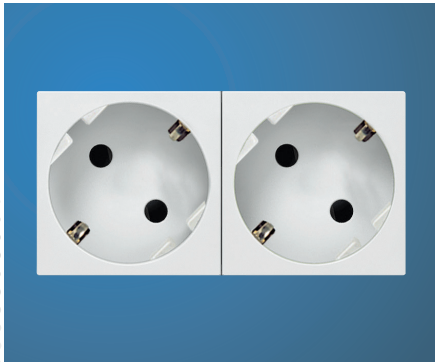
Электроустановочные изделия серии Mosaic

Более 200 усовершенствованных функций, позволяющих оборудовать офис и организовать рабочие места*

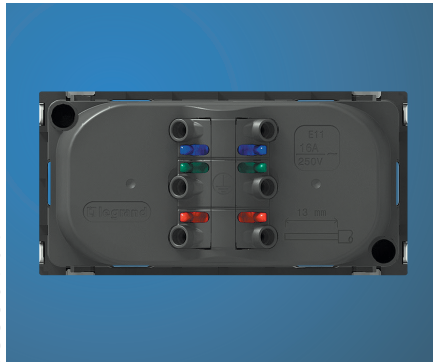
Электроустановочные изделия серии Mosaic стандарта 45 x 45 мм максимально адаптированы для оснащения административных объектов и организации рабочих мест. Удобная модульная система, боковое подключение кабелей, наличие многорозеточных блоков и возможность монтажа в суппорты и кабельные каналы простым защелкиванием делают электроустановочные изделия серии Mosaic максимально приспособленными для использования совместно с кабельными каналами.

Блок розеток с заводским монтажом

Быстрая установка при помощи суппортов в кабель-каналы. Гнезда розеток могут быть расположены под углом 45°, что облегчает подключение угловых вилок.



Гнезда розеток расположены под углом 45°



Автоматическое подключение
Извлечение кабеля – нажатием на защелку



Розетки с боковым подключением кабелей с винтовыми или автоматическими зажимами

ИНФОРМАЦИОННЫЕ РОЗЕТКИ RJ 45

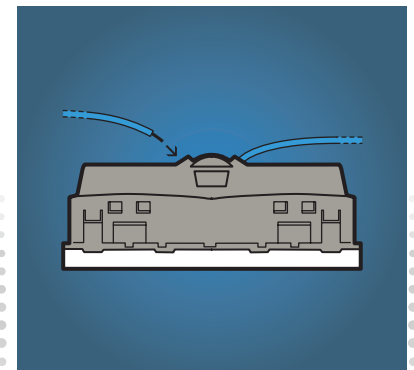
ФИКСАТОР КАБЕЛЯ



10 GIGA, Кат. 6, Кат. 5e:
Для любых типов слаботочных кабелей:
UTP, FTP, STP в одно- и двухмодульной версии.



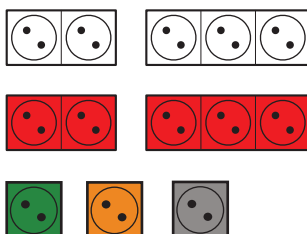
Интегрированный в розетку 2К+3,
позволяет избежать случайного
отключения принтера, компьютера,
ксерокса.



Удобство монтажа: блоки розеток с автоматическими зажимами и подключением либо с тыльной стороны, либо с боковой стороны розетки.

Блоки розеток для любых суппортов

Доступны как стандартные розетки, так и розетки с механической блокировкой на 2 и 3 поста



Механизмы Mosaic™

розетки немецкого и международных стандартов



0 772 16



0 772 17



0 772 18



0 771 45



0 772 13



0 771 11



0 772 14



0 771 32

| Упак. | Кат. № | Розетки немецкого стандарта |
|-------|----------|------------------------------------------------------------------------------------|
| | | С защитными шторками Подключение автоматическими зажимами (кроме исключений) |
| 10 | 0 772 10 | Розетка 2K+3 с винтовыми зажимами Без защитных шторок |
| 10 | 0 772 11 | Розетка 2K+3 |
| 10 | 0 772 13 | Розетка 2K+3 с винтовыми зажимами |
| 10 | 0 772 45 | Розетка 2K+3 под углом 45° |
| 10 | 0 772 14 | Розетка 2K+3 с винтовыми зажимами, с механической блокировкой |
| 10 | 0 772 19 | Розетка 2K+3 с крышкой Антибактериальная |
| 10 | 0 772 12 | Розетка 2K+3 с индикатором ⁽¹⁾ |
| 10 | 0 772 16 | Розетка 2K+3 с зеленой лицевой панелью Антибактериальная ⁽²⁾ |
| 10 | 0 772 17 | Розетка 2K+3 с оранжевой лицевой панелью Антибактериальная |
| 10 | 0 772 18 | Розетка 2K+3 с красной лицевой панелью |
| | | Розетки стандартные, цвет красный. Подключение автоматическими зажимами |
| 10 | 0 772 72 | Розетка 2 x 2K+3, нем. стандарт, под углом 45° (4 мод.) |
| 10 | 0 772 73 | Розетка 3 x 2K+3, нем. стандарт, под углом 45° (6 мод.) |
| 10 | 0 772 74 | Розетка 4 x 2K+3, нем. стандарт, под углом 45° (8 мод.) |

| Упак. | Кат. № | Розетки международных стандартов |
|-------|----------|------------------------------------------------------------------------------------------------------------------------------------------------------------------|
| | | Подключение автоматическими зажимами (кроме исключений) |
| 10 | 0 771 11 | Розетка 2K+3, французский стандарт |
| 10 | 0 771 13 | Розетка 2K+3, французский стандарт с винтовыми зажимами |
| 10 | 0 771 14 | Розетка 2K+3, французский стандарт с винтовыми зажимами, с механической блокировкой |
| 10 | 0 771 10 | Розетка 2K, французский стандарт |
| 10 | 0 775 01 | Розетка евро-US 2П-1 модуль белый |
| | | Розетки антибактериальные |
| | | Французский стандарт Розетка антибактериальная для установки в помещениях с повышенными санитарно-гигиеническими требованиями. |
| 10 | 0 771 32 | Розетка с расположенной заподлицо центральной частью лицевой панели и утапливаемой при подключении вилки. Для облегчения чистки и во избежание накопления грязи. |
| 10 | 0 771 19 | Розетка 2K+3 с крышкой. Антибактериальная |
| 10 | 0 771 45 | Розетка 2K+3 под углом 45°. Антибактериальная |
| | | Блокиратор (ключ блокировки) |
| 10 | 0 502 99 | Блокиратор Крепится непосредственно на вилке 2K+3 прибора, предназначенного для подключения к розетке с блокировкой. |

⁽¹⁾ Индикатор Кат. №. 0 676 64 входит в комплект поставки

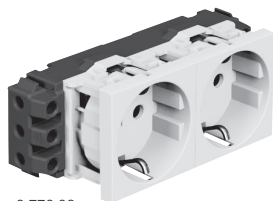
⁽²⁾ Розетка может использоваться как энергоэффективная при подключении к таймеру Кат. № 4 126 31 или 4127 95.

Механизмы Mosaic™

розетки немецкого стандарта



0 772 52



0 776 02




0 772 74



0 772 52 вид сзади
Безвинтовые зажимы проходные



0 774 03

| Упак. | Кат. № | | Блоки розеток (немецкий стандарт) Подключение автоматическими зажимами |
|-------|-----------|------------------------|------------------------------------------------------------------------------------------------------------------------------------------------------------------------------------------------------------------------------------------------------------------------------------------------------|
| | стандарт. | с мех. блокир. красные | Розетки стандартные и розетки с механической блокировкой |
| 10 | 0 772 52 | 0 772 81 |  Розетка 2 x 2K+3 под углом 45° |
| 10 | 0 772 53 | 0 772 82 |  Розетка 3 x 2K+3 под углом 45° |
| 5 | 0 772 54 | 0 772 83 |  Розетка 4 x 2K+3 под углом 45° |
| | | | Розетки стандартные, для установки в каб. каналы, цвет красный. Боковое подключение автоматическими зажимами |
| 10 | 0 774 11 | | Розетка 2K+3, нем. стандарт (2 мод.) |
| 10 | 0 774 12 | | Розетка 2 x 2K+3, нем. стандарт (4 мод.) |
| 10 | 0 774 13 | | Розетка 3 x 2K+3, нем. стандарт (6 мод.) |
| 5 | 0 774 14 | | Розетка 4 x 2K+3, нем. стандарт (8 мод.) |
| | | | Розетки для установки в каб. каналы, боковое подключение |
| | | | С защитными шторками Безопасные для детей |
| | | | Розетки стандартные и розетки с механической блокировкой Розетки с механической блокировкой позволяют выделить цепь чистого питания и защитить ее от подключения непредусмотренных потребителей Подключение винтовыми зажимами Ключ блокировки Кат. № 0 502 99 поставляется отдельно |
| | стандарт. | с мех. блокир. красные | |
| 10 | 0 776 01 | 0 776 21 |  Розетка 2K+3 |
| 10 | 0 776 02 | 0 776 22 |  Розетка 2 x 2K+3 |
| 10 | 0 776 03 | 0 776 23 |  Розетка 3 x 2K+3 |
| 5 | 0 776 04 | 0 776 24 |  Розетка 4 x 2K+3 |

| Упак. | Кат. № | | Розетки для установки в каб. каналы, боковое подключение винтовыми зажимами |
|-------|-----------|------------------------|------------------------------------------------------------------------------------------------------------------------------------------------------------------------------------------------------------------------------------------------------------------------------------------------------------|
| | | | Розетки стандартные, цвет красный |
| 10 | 0 776 11 | | Розетка 2K+3 нем. стандарт (2 мод.) |
| 10 | 0 776 12 | | Розетка 2 x 2K+3 нем. стандарт (4 мод.) |
| 10 | 0 776 13 | | Розетка 3 x 2K+3 нем. стандарт (6 мод.) |
| 10 | 0 776 14 | | Розетка 4 x 2K+3 нем. стандарт (8 мод.) |
| | | | Розетки для установки в каб. каналы, боковое подключение |
| | | | С защитными шторками Безопасные для детей |
| | | | Розетки стандартные и розетки с механической блокировкой Розетки с механической блокировкой позволяют выделить цепь чистого питания и защитить ее от подключения непредусмотренных потребителей Подключение автоматическими зажимами Ключ блокировки Кат. № 0 502 99 поставляется отдельно |
| | стандарт. | с мех. блокир. красные | |
| 10 | 0 774 01 | 0 774 21 |  Розетка 2K+3 |
| 10 | 0 774 02 | 0 774 22 |  Розетка 2 x 2K+3 |
| 10 | 0 774 03 | 0 774 23 |  Розетка 3 x 2K+3 |
| 5 | 0 774 04 | 0 774 24 |  Розетка 4 x 2K+3 |

Механизмы Mosaic™

розетки RJ 45 кат.10^{GIGA}, кат. 6 и кат. 5е



0 765 73



0 765 76



0 765 62

Механизмы Mosaic™

встроенные удвоители телефон / Ethernet, телефонные розетки



0 765 37



0 787 32

Соответствуют ISO 11801 изд.2.0, EN 50173-1 и EIA/TIA 568
 Маркировка контактов выполнена двойным цветовым кодом 568 А и В с нумерацией контактов
 Коннекторы с автоматическим прорезанием изоляции проводников
 В случае ошибки монтажа возможно повторное подключение
 Подключение кабеля с любой стороны

| Упак. | Кат. № | Розетки RJ 45 кат. 10 ^{GIGA} | Упак. | Кат. № | Встроенные удвоители Телефон / Ethernet |
|--------------------------------------------------|----------------------|---------------------------------------------------------------------------------------------------------------------------------------------------------|--------------------------------------------------------------------------------------------------------------------------------------------------------------------------------------------------------------------------------------------------------------------------------------------------------------------------------------------------------------------------------------------------------------------------------------------------------------------------------------|----------------------|----------------------------------------------------------------------------------------------------------------------------------------------------------------------------------------------------------------------------------------------------------------------------------|
| 10 | 1 модуль 0 765 73 | Кат. 10^{GIGA} Для структурированной кабельной системы Legrand LCS 10 ^{GIGA} STP/FTP - 9 контактов, штампованный экран | 10 | 2 модуля 0 765 37 | Обеспечивают повышение безопасности связи: возможность кражи или снижения эффективности дубликаторов исключена Обеспечивают скорость передачи 10/100 Мбит/с Маркировка подключаемого оборудования телефона/Ethernet расположена на защитной крышке FTP - 9 контактов |
| 10 | 2 модуля 0 765 76 | STP/FTP - 9 контактов, штампованный экран | 10 | 0 765 36 | UTP - 8 контактов |
| Розетки RJ 45 Кат. 6 | | | | | |
| 10 | 1 модуль 0 765 63 | Кат. 6 STP STP - 9 контактов, штампованный экран | Розетки телефонные Розетки RJ 11 и RJ 12 Оснащены модульным коннектором Jack с зажимом на 1/4 оборота для быстрого подключения Возможность повторного подключения RJ 11, 4 контакта RJ 11, 4 контакта RJ 12, 6 контактов Розетка RNIS Numeris Зажимы с автоматическим снятием изоляции при повороте на 1/4 оборота для быстрого подключения Возможность повторного подключения 8 контактов, заземляющий зажим 2,5 мм ² | | |
| 10 | 2 модуля 0 786 31 | STP - 9 контактов, штампованный экран | | | |
| 10 | 0 765 66 | STP - 9 контактов, экранированная, сплав Zamak | | | |
| 10 | 0 765 93 | STP - 9 контактов, штампованный экран, розетка под углом 90° | | | |
| 10 | 1 модуль 0 765 62 | Кат. 6 FTP FTP - 9 контактов | | | |
| 10 | 0 794 65 | FTP - 9 контактов, алюм. лицев. панель | | | |
| 10 | 0 765 92 | FTP - 9 контактов, розетка под углом 90° | | | |
| 10 | 0 765 61 | UTP - 8 контактов | | | |
| 10 | 2 модуля 0 765 64 | UTP - 8 контактов | | | |
| 10 | 0 765 91 | UTP - 8 контактов, розетка под углом 90° | | | |
| Лицевые панели для информационных розеток | | | | | |
| 10 | 2 модуля 0 786 04 | Оснащены прозрачным держателем маркировки Для одного коннектора формата Keystone Розетка ACO II | 10 | 0 786 01 | Для одного коннектора формата Systemax Розетка ACO II |
| 10 | 0 786 01 | | 10 | 0 786 02 | Для двух коннекторов формата Systemax Розетка ACO II |
| 10 | 0 786 02 | | 10 | 0 786 03 | Для двух коннекторов формата Systemax Розетка ACO II |
| Розетки RJ 45 Кат. 5е | | | | | |
| 10 | 1 модуль 0 765 52 | Кат. 5е FTP FTP - 9 контактов | | | |
| 10 | 2 модуля 0 765 55 | FTP - 9 контактов | | | |
| 10 | 1 модуль 0 765 51 | Кат. 5е UTP UTP - 8 контактов, 1 модуль | | | |
| 10 | 2 модуля 0 765 54 | UTP - 8 контактов, 2 модуля | | | |

Механизмы Mosaic™

выключатели, кнопочные выключатели



0 770 02

0 770 12

| Упак. | Кат. № | | Выключатели и переключатели 10 AX |
|-------|----------|----------|--------------------------------------------------------------------------------------|
| | 1 модуль | 2 модуля | Все механизмы с индикацией включают в себя зажим для повторного подключения нейтрали |
| 10 | 0 770 00 | 0 770 10 | Выключатель 10 AX |
| 10 | 0 770 01 | 0 770 11 | Перекл. на 2 направл. 10 AX |
| 10 | 0 770 02 | 0 770 12 | Перекл. на 2 направл. 10 AX со светодиодной подсветкой ⁽¹⁾ |
| 10 | | 0 770 21 | Промежуточный перекл. 10 AX |
| 10 | 0 787 10 | 0 787 11 | Перекл. на 2 направл. 10 AX антибактериальный |
| 10 | | 0 787 12 | Перекл. на 2 направл. с подсветкой 10 AX антибактериальный |

| Упак. | Кат. № | | Выключатели и переключатели 20 AX |
|-------|----------|----------|--------------------------------------------------------------------------------------------|
| 10 | 1 модуль | 2 модуля | Выкл. двухполюсн. 20 AX |
| 10 | | 0 770 52 | Выкл. двухполюсн. 20 AX с подсветкой при помощи светодиодов ⁽²⁾ |
| 10 | 0 770 60 | | Перекл. на 2 направл. 20 AX |
| 10 | 0 770 62 | | Перекл. на 2 направл. 20 AX с подсветкой при помощи светодиодов ⁽²⁾ |
| 10 | | 0 770 63 | Перекл. двухполюсн. на 2 направл. 20 AX |
| 10 | | 0 770 64 | Перекл. двухполюсн. на 2 направл. 20 AX с подсветкой при помощи светодиодов ⁽²⁾ |

| Упак. | Кат. № | | Кнопки 6 А – 250 В~ |
|-------|----------|----------|---------------------------------------------------------------------------------------------|
| | 1 модуль | 2 модуля | Быстрое подключение с использованием безвинтовых зажимов не требует применения инструмента. |
| 10 | 0 770 30 | 0 770 40 | Лицевая панель, цвет белый Кнопочный. выкл. 6 А |
| 10 | 0 770 31 | 0 770 41 | Кноп. выкл. перекидной 6 А |
| 10 | 0 770 32 | 0 770 42 | Кноп. выкл. перекидной 6 А со светодиодной подсветкой ⁽¹⁾ |
| 10 | 0 787 14 | 0 787 15 | Кноп. выкл. 6 А антибактериал. |
| 10 | | 0 770 43 | Кноп. выкл. перекидной 6 А с держателем этикеток |

Механизмы Mosaic™

бесконтактные выключатели, заглушки



0 766 66

0 770 71

| Упак. | Кат. № | | Бесконтактные выключатели 10 AX |
|-------|----------|----------|---------------------------------------------------------------------------------------------------------------------------------------------------------------------------|
| 1 | 1 модуль | 2 модуля | Для управления источниками света достаточно просто провести рукой вблизи выключателя. Специально разработаны для использования в медицинских учреждениях (антибактериал.) |
| | | 0 766 66 | |
| | | | Предназначена для закрытия неиспользуемого модуля |
| 10 | 1 модуль | | 1 модуль, цвет белый |
| | | 0 770 70 | |
| 10 | 2 модуля | | 2 модуля, цвет белый |
| | | 0 770 71 | |

Заглушки

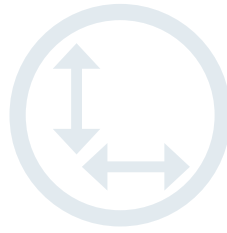


Кабельные мини-каналы серии Metra

Идеальная
совместимость
с электроустановочными
изделиями
серии Quteo



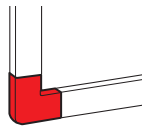
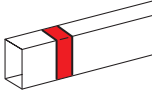
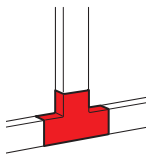

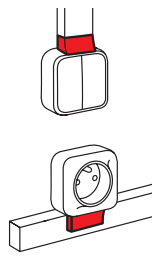
- Шесть типоразмеров: 15 x 10 мм, 20 x 12 мм, 24 x 14 мм, 16 x 16 мм, 40 x 16 мм (с перегородкой и без), 40 x 40 мм, 60 x 40 мм
- Кабельные мини-каналы серии Metra идеально подходят для прокладки в жилых и небольших коммерческих зданиях

Полное предложение для оборудования любых объектов



Сбалансированный модельный ряд кабельных мини-каналов Legrand серии Metra с аксессуарами позволяет реализовывать все основные конфигурации проводки в жилых и небольших коммерческих зданиях.

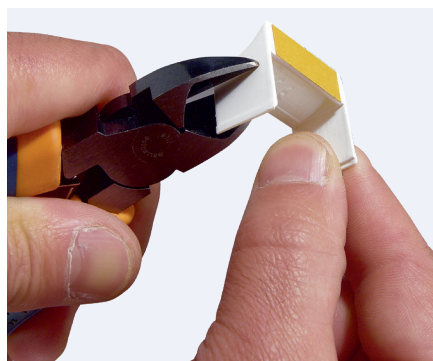
ШИРОКИЙ ВЫБОР АКСЕССУАРОВ ДЛЯ ВЫПОЛНЕНИЯ ЛЮБЫХ ТРЕБОВАНИЙ ПО МОНТАЖУ

| Внутренний угол | Внешний угол | Плоский угол | Накладка на стык крышки | Т-образный отвод | Торцевая заглушка | Специальный адаптер Quteo |
|-------------------------------------------------------------------------------------|-------------------------------------------------------------------------------------|-------------------------------------------------------------------------------------|-------------------------------------------------------------------------------------|--------------------------------------------------------------------------------------|---------------------------------------------------------------------------------------|---------------------------------------------------------------------------------------|
|  |  |  |  |  |  |  |

МОНТАЖ ЭЛЕКТРОУСТАНОВОЧНЫХ ИЗДЕЛИЙ QUTEO СОВМЕСТНО С КАБЕЛЬНЫМИ МИНИ-КАНАЛАМИ СЕРИИ METRA



Универсальный адаптер применяется для монтажа электроустановочных изделий серии Quteo как на торце мини-каналов, так и вдоль мини-каналов серии Metra. По завершении электромонтажа адаптер легко фиксируется при помощи самоклеящейся основы и закрывает место стыковки мини-канала и электроустановочного изделия.



При монтаже электроустановочного изделия вдоль мини-канала адаптер необходимо обрезать.



Преимущества и особенности мини-каналов серии Metra

Основное обещание для пользователей

Лучшее соотношение цены и качества за счет уникального конструктива и специального одинарного замка на кабельных мини-каналах серии Metra типоразмеров от 15 x10 мм до 40 x16 мм*.

* На больших типоразмерах мини-каналов серии Metra (40 x 40 мм и 60 x 40 мм) используется двойной замок, т.к. данные типоразмеры условно относятся уже не к мини-каналам, а к магистральным кабельным каналам (коробам).

Причина выбора данного конструктива

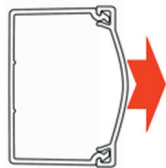
Несмотря на часто встречающееся мнение, что мини-каналы с двойным замком крышки превосходят по эксплуатационным характеристикам мини-каналы с одинарным замком, проведенные тесты доказали, что двойной замок имеет ряд недостатков по сравнению с одинарным замком крышки при наличии правильной конструкции и достаточной толщины стенок мини-канала. По этой причине для маленьких типоразмеров мини-каналов серии Metra было принято решение не использовать систему двойного замка крышки, а разработать оптимальную конструкцию с одинарным замком. Мини-каналы серии Metra с одинарным замком крышки обеспечивают более надежную фиксацию крышки, чем мини-каналы с двойным замком, но при этом не имеют ряда недостатков, присущих мини-каналам с двойным замком.

Преимущества при монтаже

▶ НЕУДОБСТВА АНАЛОГОВ при использовании мини-каналов с двойным замком крышки

• Сложное отсоединение крышки, необходимость использовать инструмент

Перед монтажом необходимо отсоединить от мини-канала крышку, для этого требуется приложить значительное усилие. На маленьких типоразмерах проблема особенно актуальна, т.к. требуется использовать инструмент.



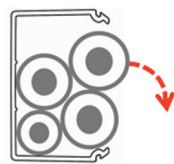
• Риск поломки двойного замка при отсоединении крышки

Отсоединение крышки производится с большим усилием; как следствие, возможна поломка двойного замка, особенно при низких температурах окружающей среды. После поломки изделие становится непригодным к эксплуатации.



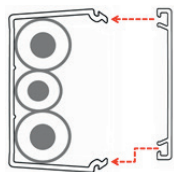
• Выпадение кабелей из мини-канала

При укладке кабелей в мини-канал они не фиксируются и могут выпасть наружу, осложняя дальнейший монтаж и защелкивание крышки.



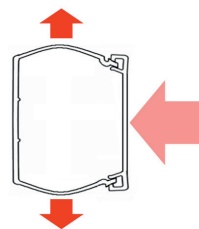
• Неудобное присоединение крышки

Стенки мини-канала раздвигаются под давлением кабелей, расстояние между ними перестает соответствовать расстоянию между пазами крышки, и присоединить крышку становится крайне проблематично, т.к. необходимо точно попасть ее пазами в пазы стенок мини-канала.



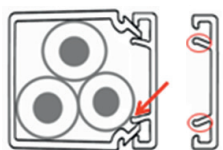
• Большие усилия при защелкивании крышки

Необходимо производить удары или с силой надавливать на крышку по всей ее длине. При этом крышка может не защелкнуться, но деформируются боковые стенки мини-канала, что потребует выравнивания геометрии или замены изделия.



• Невозможность защелкивания крышки

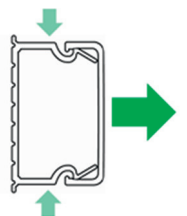
При плотном заполнении мини-канала кабелями внутренняя кромка замка на крышке может упереться в кабель, что не позволит защелкнуть крышку.



▶ ПРЕИМУЩЕСТВА СЕРИИ METRA при использовании мини-каналов с одинарным замком крышки

• Легкое отсоединение крышки, нет необходимости использовать инструмент

Крышка легко отсоединяется от мини-канала после сдавливания его боковин. Однако если не сдавливать боковины, крышку отсоединить сложнее, чем крышку с двойным замком.



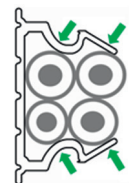
• Отсутствие риска поломки замка

Крышка без усилий отсоединяется после нажатия на боковые стенки мини-канала.



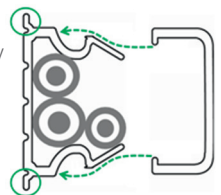
• Фиксация кабелей в мини-канале

Специальные профили боковых стенок мини-канала удерживают кабель внутри и препятствуют его выпадению в процессе монтажа.



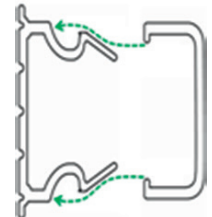
• Удобное присоединение крышки

Специальные профили боковых стенок мини-канала служат направляющими, автоматически выравнивающими крышку при защелкивании. Направляющие на основании мини-канала (обведены зеленым) минимизируют деформацию стенок мини-канала под давлением кабелей.



• Минимальные усилия при защелкивании крышки

Крышка без усилий защелкивается на основании мини-канала. Боковые стенки не деформируются.



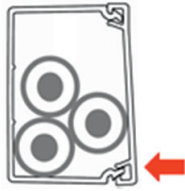
• Гарантия защелкивания крышки

На крышке отсутствуют выступающие части, которые могут упереться в кабель и препятствовать защелкиванию.



- **Необходимость контроля полного защелкивания крышки**

Визуально не всегда заметно, что крышка защелкнулась не полностью. Впоследствии это приводит к самопроизвольному отсоединению крышки.

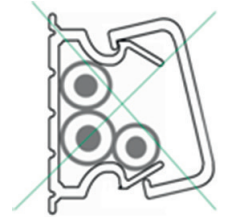


- **Проблематичная окончательная регулировка положения крышки**

После защелкивания крышки часто требуется ее сдвинуть, например, чтобы убрать щель в месте стыка двух крышек. Из-за высокой жесткости замка сдвинуть крышку бывает проблематично, требуется инструмент.

- **Гарантия полного защелкивания крышки**

Конструкция мини-канала и крышки такова, что вероятность неполного защелкивания крышки практически исключена.



- **Легкая окончательная регулировка положения крышки**

Крышку можно сдвинуть по основанию мини-канала после ее установки.



Преимущества при эксплуатации

▶ НЕУДОБСТВА АНАЛОГОВ при использовании мини-каналов с двойным замком крышки

- **Риск поломки двойного замка**

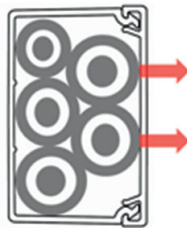
Для обслуживания электропроводки крышку обычно приходится монтировать и демонтировать много раз. При этом возникают все те же трудности, что и в процессе первоначального монтажа.

- **Снижение надежности фиксации крышки**

При многократном монтаже и демонтаже крышки двойной замок может потерять свою жесткость, т.е. «расшататься», что может привести к самопроизвольному отсоединению крышки.

- **Вероятность самопроизвольного отсоединения крышки**

Двойной замок обеспечивает надежную фиксацию крышки, однако, при плотном заполнении мини-канала кабелями они начинают давить на крышку, и возникает вероятность ее отсоединения.



▶ ПРЕИМУЩЕСТВА СЕРИИ МЕТРА при использовании мини-каналов с одинарным замком крышки

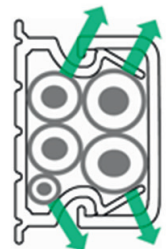
- **Отсутствие риска поломки замка**

В процессе эксплуатации кабельной трассы, также как в процессе ее монтажа, трудностей не возникает.

- **Стабильная надежность фиксации крышки**



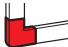






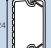


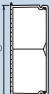

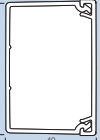
Монтаж и демонтаж крышки можно производить неограниченное количество раз без потери жесткости замка, т.к. жесткость замка обеспечивается жесткостью боковых стенок.

- **Надежная фиксация крышки** даже при плотном заполнении мини-канала кабелями. Боковые стенки мини-канала загнуты вовнутрь, и кабели давят в большей степени на них, а не на крышку, распирая стенки наружу и увеличивая жесткость фиксации крышки.



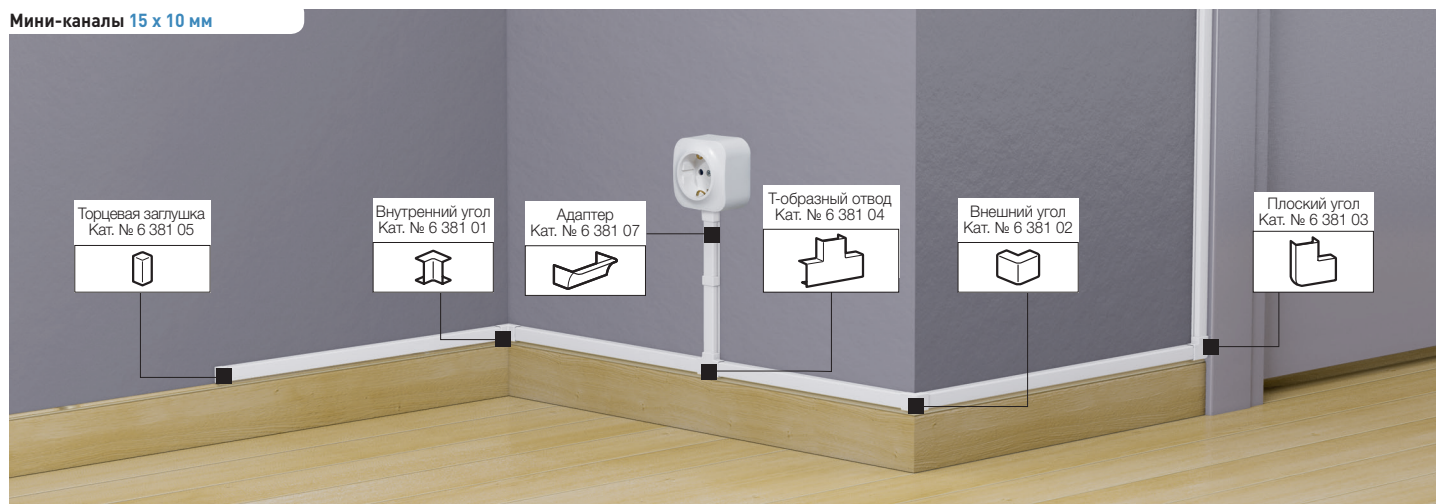
Кабельные мини-каналы серии Metra

профили и аксессуары

| ПРОФИЛИ | | АКСЕССУАРЫ | | | | | | | |
|-----------------------------------------------------------------------------------------------------------------------|-----------|-----------------------------------------------------------------------------------|-----------------------------------------------------------------------------------|-----------------------------------------------------------------------------------|------------------------------------------------------------------------------------|-------------------------------------------------------------------------------------|-------------------------------------------------------------------------------------|-------------------------------------------------------------------------------------|--|
| Размер, мм | Длина 2 м | Внутренний угол | Внешний угол | Плоский угол | Т-образный отвод | Торцевая заглушка | Накладка на стык | Адаптер для ЭУИ Quteo | |
| | |  |  |  |  |  |  |  | |
|  15 x 10 | 6 381 90 | 6 381 01 | 6 381 02 | 6 381 03 | 6 381 04 | 6 381 05 | 6 381 06 | 6 381 07 | |
|  20 x 12 | 6 381 92 | 6 381 21 | 6 381 22 | 6 381 23 | 6 381 24 | 6 381 25 | 6 381 26 | 6 381 17 | |
|  24 x 14 | 6 381 93 | 6 381 31 | 6 381 32 | 6 381 33 | 6 381 34 | 6 381 35 | 6 381 36 | 6 381 27 | |
|  16 x 16 | 6 381 91 | 6 381 11 | 6 381 12 | 6 381 13 | 6 381 14 | 6 381 15 | 6 381 16 | 6 381 37 | |
|  40 x 16 | 6 381 94 | 6 381 51 | 6 381 52 | 6 381 53 | 6 381 54 | 6 381 55 | 6 381 56 | 6 381 57 | |
|  40 x 16 с перегородкой | 6 381 95 | 6 381 51 | 6 381 52 | 6 381 53 | 6 381 54 | 6 381 55 | 6 381 56 | 6 381 57 | |
|  40 x 40 | 6 381 96 | 6 381 81 | 6 381 82 | 6 381 83 | 6 381 84 | 6 381 85 | 6 381 86 | - | |
|  60 x 40 | 6 381 97 | 6 381 98 | 6 381 98 | 6 381 99 | 6 381 99 | 6 381 98 | 6 381 98 | - | |

Кабельные мини-каналы 15 x 10 мм / 20 x 12 мм / 24 x 14 мм и 16 x 16 мм

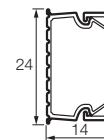
Мини-каналы 15 x 10 мм



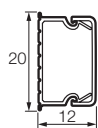
| Упак. | Кат. № | Мини-канал 15 x 10 мм |
|-----------------------------------------------|----------|-----------------------------------------------------------------|
| 154 ¹ | 6 381 90 | Одинарный замок Без центральной перегородки Длина 2 метра |
| Аксессуары для мини-каналов 15 x 10 мм | | |
| 10 | 6 381 05 | Торцевая заглушка |
| 10 | 6 381 01 | Внутренний угол |
| 10 | 6 381 02 | Внешний угол |
| 10 | 6 381 03 | Плоский угол |
| 10 | 6 381 06 | Накладка на стык |
| 10 | 6 381 04 | Т-образный отвод |
| 10 | 6 381 07 | Адаптер для монтажа ЭУИ Quteo |



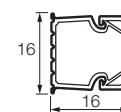
| Упак. | Кат. № | Мини-канал 24 x 14 мм |
|-----------------------------------------------|----------|-----------------------------------------------------------------|
| 70 ¹ | 6 381 93 | Одинарный замок Без центральной перегородки Длина 2 метра |
| Аксессуары для мини-каналов 24 x 14 мм | | |
| 10 | 6 381 35 | Торцевая заглушка |
| 10 | 6 381 31 | Внутренний угол |
| 10 | 6 381 32 | Внешний угол |
| 5 | 6 381 33 | Плоский угол |
| 10 | 6 381 36 | Накладка на стык |
| 5 | 6 381 34 | Т-образный отвод |
| 10 | 6 381 27 | Адаптер для монтажа ЭУИ Quteo |



| Упак. | Кат. № | Мини-канал 20 x 12 мм |
|-----------------------------------------------|----------|-----------------------------------------------------------------|
| 96 ¹ | 6 381 92 | Одинарный замок Без центральной перегородки Длина 2 метра |
| Аксессуары для мини-каналов 20 x 12 мм | | |
| 10 | 6 381 25 | Торцевая заглушка |
| 10 | 6 381 21 | Внутренний угол |
| 10 | 6 381 22 | Внешний угол |
| 10 | 6 381 23 | Плоский угол |
| 10 | 6 381 26 | Накладка на стык |
| 10 | 6 381 24 | Т-образный отвод |
| 10 | 6 381 17 | Адаптер для монтажа ЭУИ Quteo |



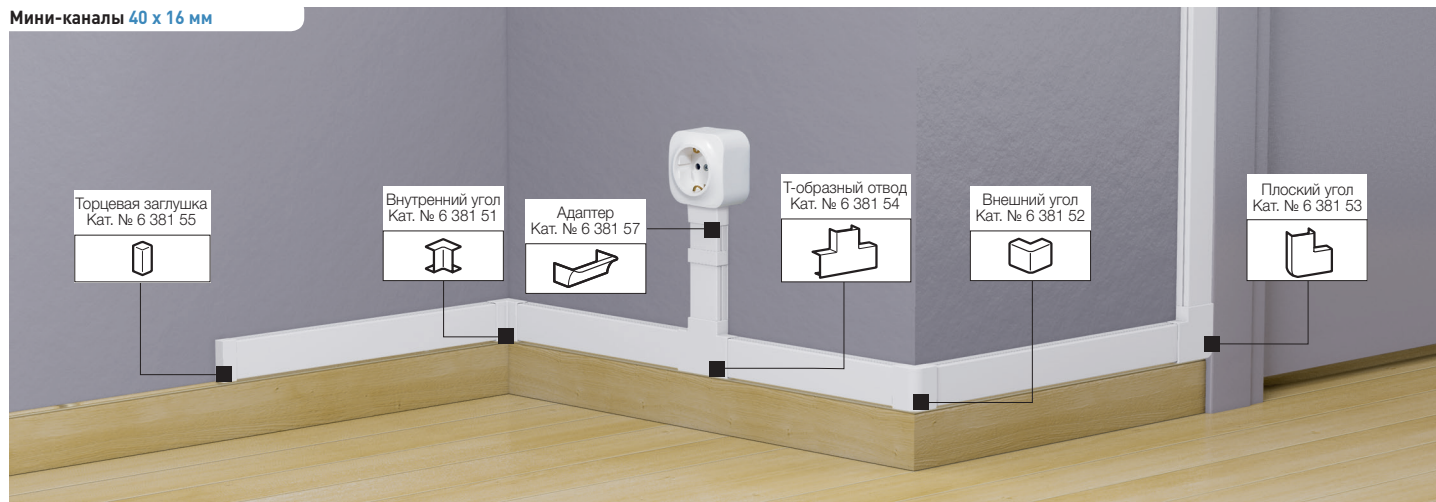
| Упак. | Кат. № | Мини-канал 16 x 16 мм |
|-----------------------------------------------|----------|-----------------------------------------------------------------|
| 150 ¹ | 6 381 91 | Одинарный замок Без центральной перегородки Длина 2 метра |
| Аксессуары для мини-каналов 16 x 16 мм | | |
| 10 | 6 381 15 | Торцевая заглушка |
| 10 | 6 381 11 | Внутренний угол |
| 10 | 6 381 12 | Внешний угол |
| 10 | 6 381 13 | Плоский угол |
| 10 | 6 381 16 | Накладка на стык |
| 10 | 6 381 14 | Т-образный отвод |
| 10 | 6 381 37 | Адаптер для монтажа ЭУИ Quteo |



1: длина метров в упаковке

Кабельные мини-каналы 40 x 16 мм / 40 x 16 мм с перегородкой / 40 x 40 мм и 60 x 40 мм

Мини-каналы 40 x 16 мм



| Упак. | Кат. № | Мини-каналы 40 x 16 мм и 40 x 16 мм с перегородкой |
|-------|---------------------------------------|-----------------------------------------------------------------|
| 60 | 40x16 6 381 94 | Одиночный замок Без центральной перегородки Длина 2 метра |
| 60* | 40 x 16 с перегородкой 6 381 95 | |



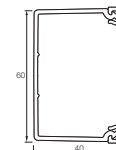
| Аксессуары для мини-каналов 40 x 16 мм и 40 x 16 мм с перегородкой | | |
|--------------------------------------------------------------------|---------------------|-------------------------------|
| 10 | 40 x 16 6 381 55 | Торцевая заглушка |
| 10 | 6 381 51 | Внутренний угол |
| 5 10 | 6 381 52 | Внешний угол |
| 10 | 6 381 53 | Плоский угол |
| 10 | 6 381 56 | Накладка на стык |
| 10 | 6 381 54 | Т-образный отвод |
| 10 | 6 381 57 | Адаптер для монтажа ЭУИ Quteo |

| Мини-канал 40 x 40 мм | | |
|-----------------------|----------|---------------------------------------------------------------|
| 24 | 6 381 96 | Двойной замок Без центральной перегородки Длина 2 метра |



| Аксессуары для мини-канала 40 x 40 мм | | |
|---------------------------------------|----------|-------------------|
| 10 | 6 381 85 | Торцевая заглушка |
| 5 | 6 381 81 | Внутренний угол |
| 5 | 6 381 82 | Внешний угол |
| 5 | 6 381 83 | Плоский угол |
| 10 | 6 381 86 | Накладка на стык |
| 5 | 6 381 84 | Т-образный отвод |

| Мини-канал 60 x 40 мм | | |
|-----------------------|----------|---------------------------------------------------------------|
| 24 | 6 381 97 | Двойной замок Без центральной перегородки Длина 2 метра |

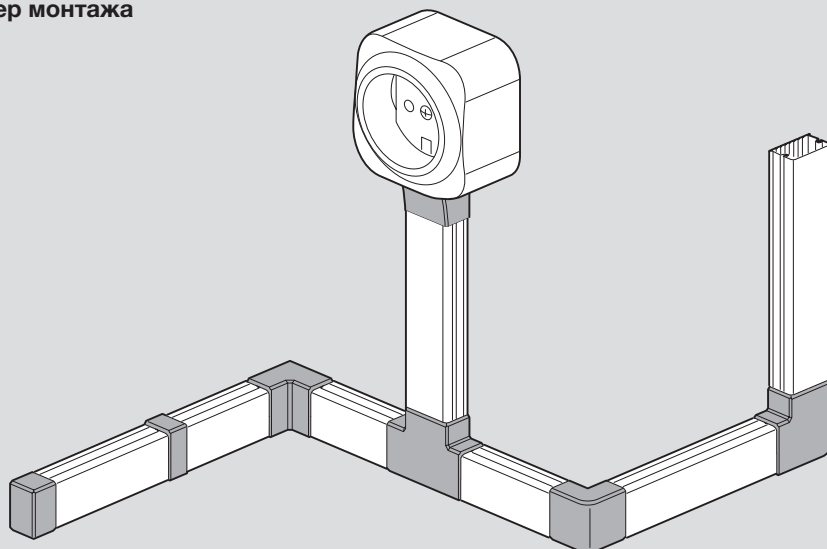


| Аксессуары для мини-канала 60 x 40 мм* | | |
|----------------------------------------|----------|-------------------|
| 10 | 6 381 98 | Торцевая заглушка |
| 5 | 6 381 98 | Внутренний угол |
| 5 | 6 381 98 | Внешний угол |
| 5 | 6 381 98 | Накладка на стык |
| 10 | 6 381 99 | Плоский угол |
| 5 | 6 381 99 | Т-образный отвод |

* Подробную информацию см. на стр. 27

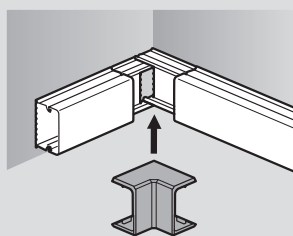
Кабельные мини-каналы серии Metra

■ Пример монтажа

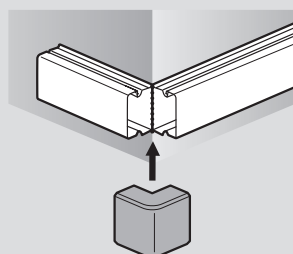


■ Монтаж аксессуаров кабельных мини-каналов 15 x 10 мм - 40 x 40 мм

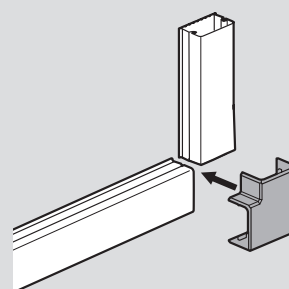
Внутренний угол



Внешний угол

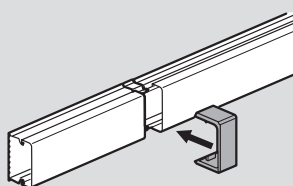


Плоский угол

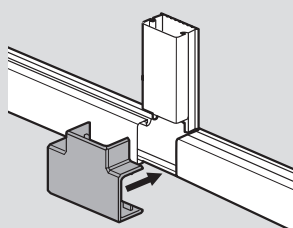


Проверьте, позволяет ли расстояние до примыкающей стены установку плоского угла. Защелкните крышку плоского угла.

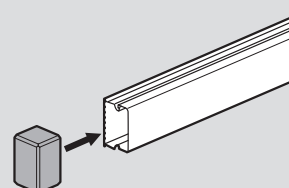
Накладка на стык



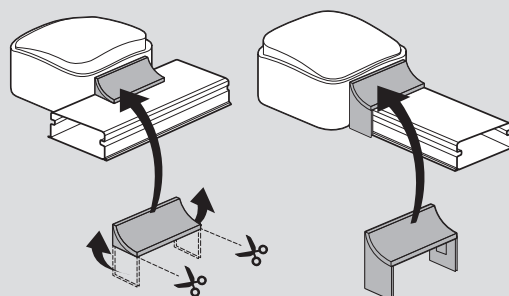
T-образный отвод



Заглушка



Адаптер Quteo

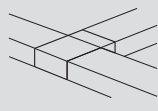
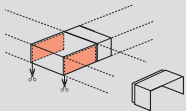


Обрежьте при установке вдоль мини-канала. Зафиксируйте при помощи самоклеющейся основы.

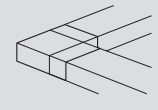
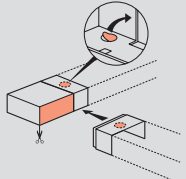
Кабельные мини-каналы серии Metra

■ Монтаж аксессуаров кабельного мини-канала 60 x 40 мм

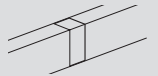
T-образное ответвление



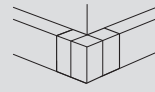
Плоский угол



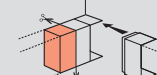
Накладка на стык



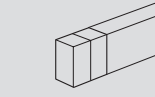
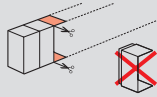
Внешний угол



Внутренний угол



Заглушка



■ Технические характеристики кабельных мини-каналов серии Metra в соответствии с EN 50085-2-1

| | |
|--------------------------------------------------------------|---------------------------|
| 6.3 Минимальная температура при хранении и транспортировке | - 25 °C |
| 6.3 Минимальная температура при монтаже и эксплуатации | - 5 °C |
| 6.3 Максимальная температура при монтаже и эксплуатации | + 60 °C |
| 6.4 Устойчивость к распространению огня | Не распространяет горение |
| 6.6 Электроизоляционная характеристика | Диэлектрик |
| 6.7 Степень защиты от проникновения твердых предметов и воды | IP20 |
| Номинальный ток напряжения | 500В |
| Защита от механических воздействий | IK 06 |

■ Таблица емкости кабельных мини-каналов серии Metra

| Артикул мини-канала (белый цвет) | Сечение мини-канала, мм | № отсека | Максимальная емкость, мм ² | Максимальный диаметр кабеля, мм | Количество проводников / кабелей | | | | | | |
|----------------------------------|-------------------------|----------|---------------------------------------|---------------------------------|----------------------------------|---------------------|-------------------|-------------------|-----------------------|-----------------------|---------------|
| | | | | | 1,5 мм ² | 2,5 мм ² | 4 мм ² | 6 мм ² | 3x1,5 мм ² | 3x2,5 мм ² | UTP/FTP Кат.6 |
| 6 381 90 | 15 x 10 | 1 | 79 | 8 | 4 | 3 | 3 | 2 | 1 | 0 | 1 |
| 6 381 91 | 16 x 16 | | 176 | 10,5 | 10 | 7 | 6 | 5 | 3 | 2 | 3 |
| 6 381 92 | 20 x 12 | | 164 | 10 | 9 | 7 | 6 | 4 | 2 | 1 | 3 |
| 6 381 93 | 24 x 14 | | 249 | 12 | 15 | 11 | 9 | 7 | 4 | 2 | 4 |
| 6 381 94 | 40 x 16 | | 510 | 14 | 30 | 22 | 20 | 14 | 9 | 5 | 10 |
| 6 381 95 | 40 x 16 с перегородкой | 1 | 249 | 14 | 15 | 11 | 9 | 7 | 4 | 2 | 4 |
| | | 2 | 249 | 14 | 15 | 11 | 9 | 7 | 4 | 2 | 4 |
| 6 381 96 | 40 x 40 | 1 | 1337 | 37 | 81 | 60 | 52 | 38 | 24 | 15 | 26 |
| 6 381 97 | 60 x 40 | | 2127 | 37 | 128 | 95 | 83 | 61 | 38 | 24 | 42 |



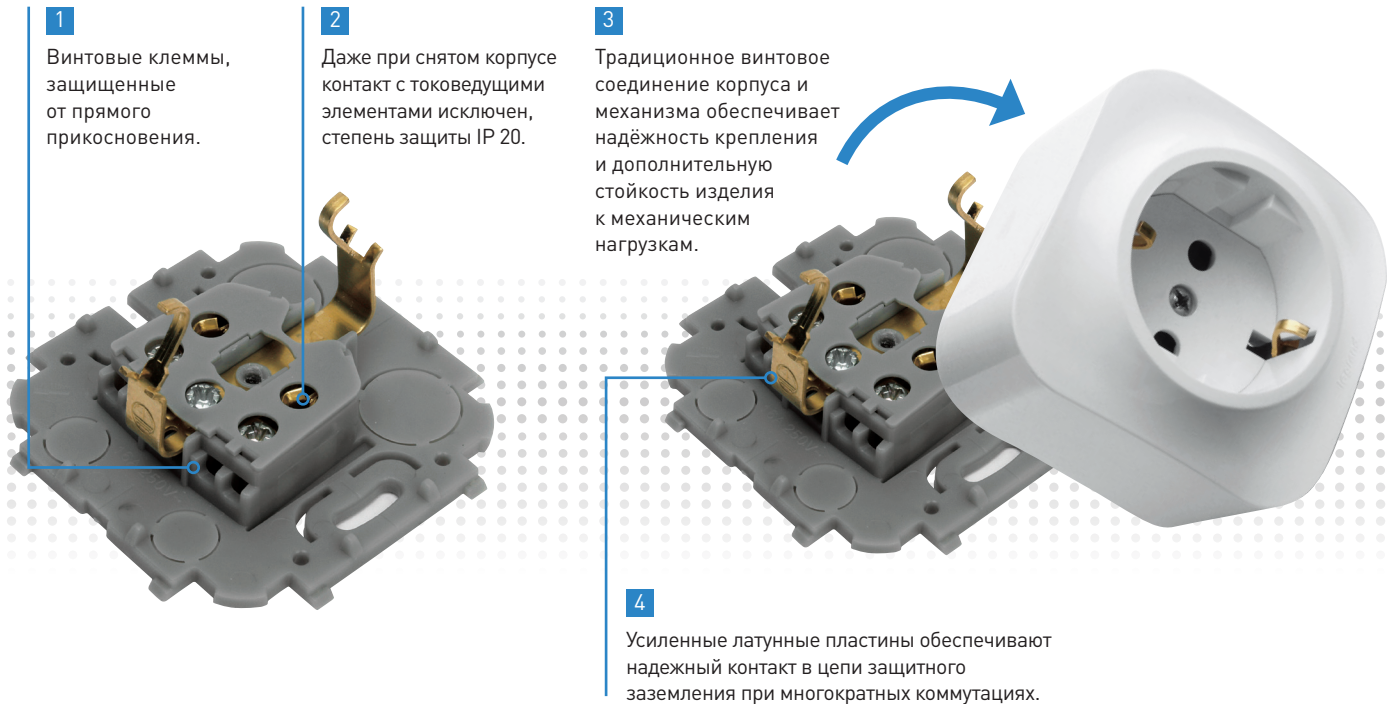
Электроустановочные изделия серии Quteo

Современный формат
накладного монтажа

Электроустановочные изделия серии Quteo адаптированы для накладного монтажа совместно с кабельными мини-каналами серии Metra. При помощи специального адаптера изделия могут устанавливаться как вдоль мини-канала, так и на его торце. На боковинах электроустановочных изделий Quteo имеются преднарезанные отверстия для удобного ввода кабелей.

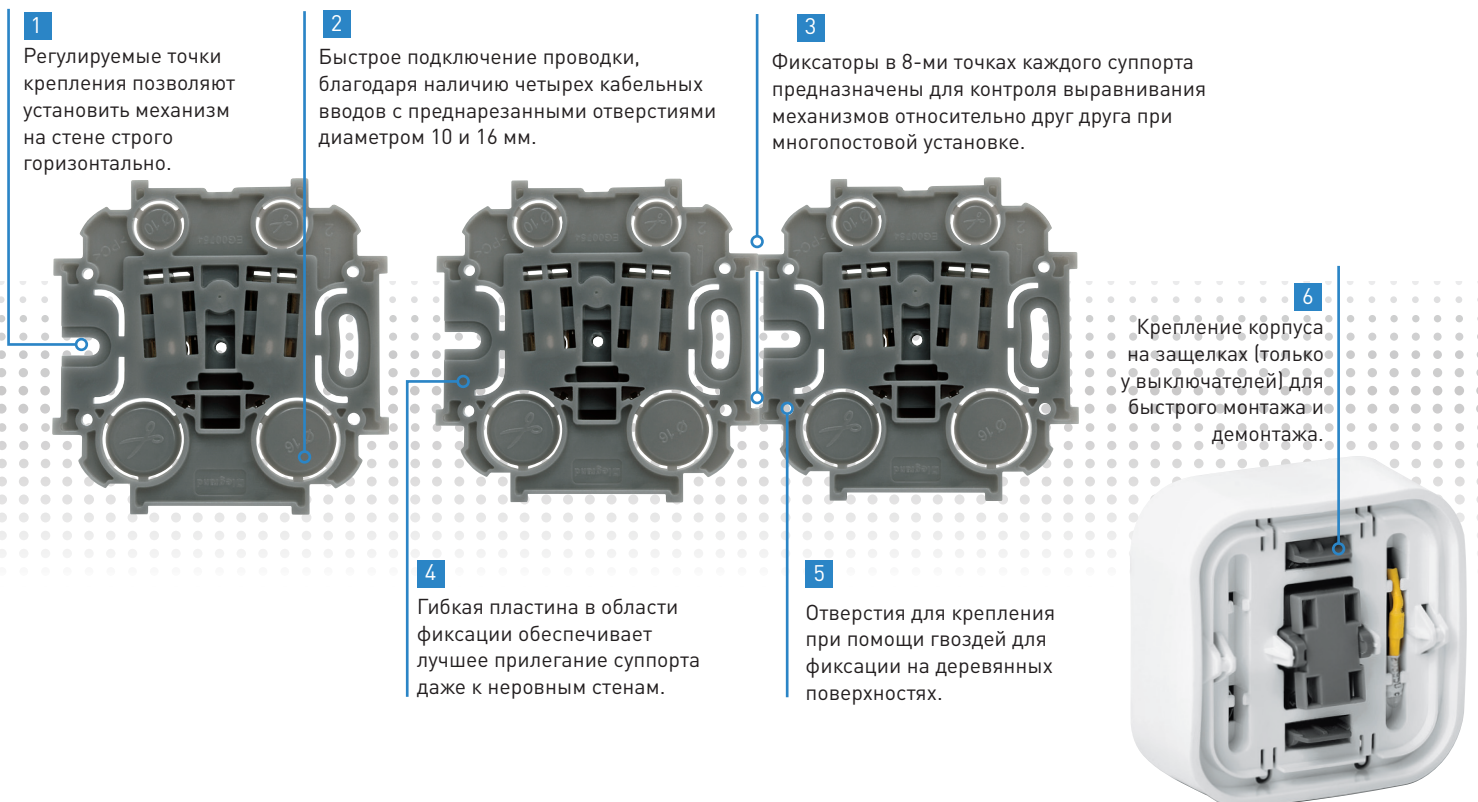
Безопасное подключение

в основе надёжного электрооборудования



Продуманные элементы монтажа

простой путь к качественной и быстрой установке



Гибкое решение для подключения рабочего места и офисной оргтехники



Блок до 6 постов Кат. № 7 822 96
Розетки 2К+3 Кат. № 7 822 11
Информационная розетка RJ 45 Кат. № 7 822 24
Резервные заглушки Кат. № 7 822 95



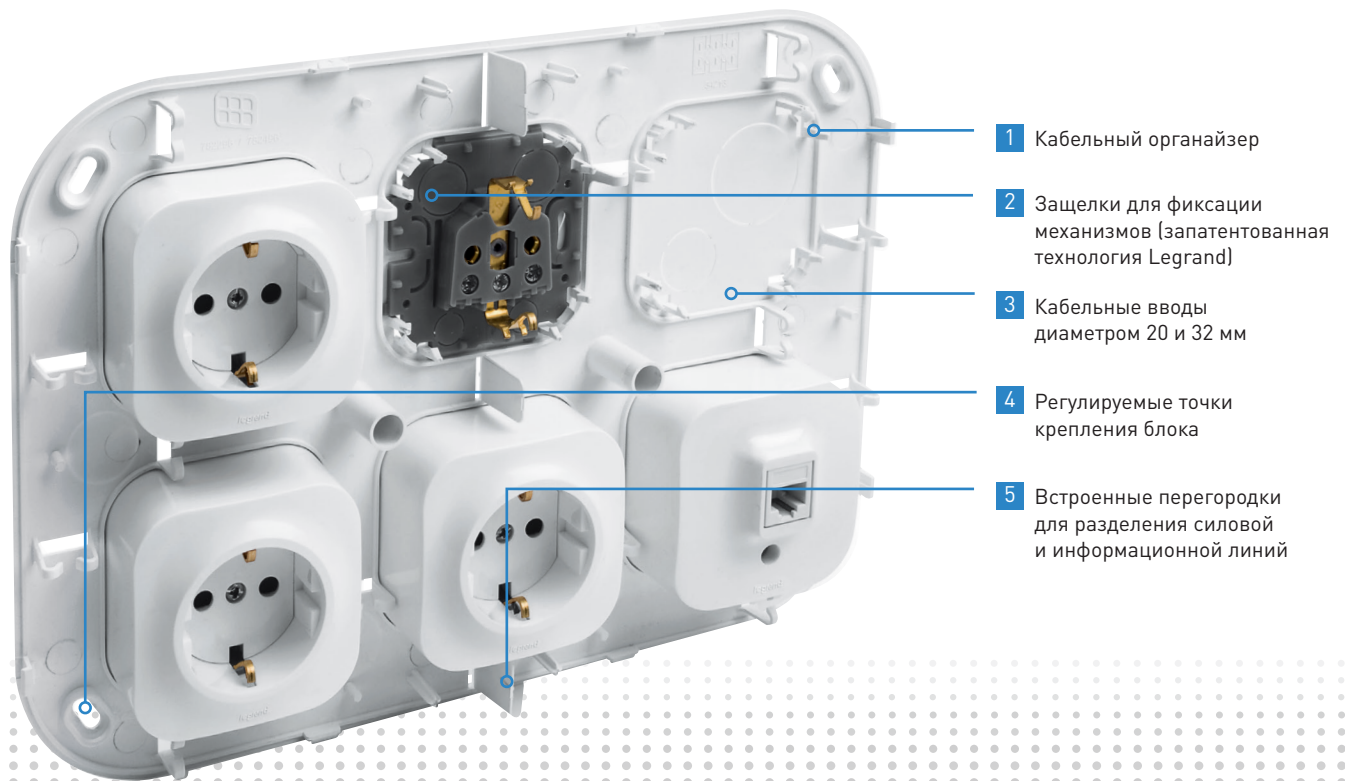
Блоки легко коммутируются с кабельными мини-каналами Legrand серии Metra при помощи преднарезанных отверстий и адаптеров.



В соответствии с Вашими потребностями комбинируйте и подключайте любые однопостовые устройства Quteo в блоки на 4 или 6 постов.

Инновационная конструкция

для качественного и безопасного монтажа различных механизмов в едином блоке



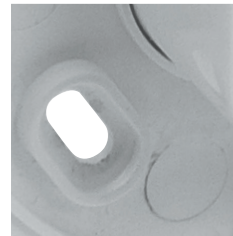
1 Кабельный органайзер для фиксации проводки по всему внутреннему периметру блока.



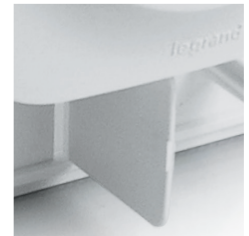
2 Надежная фиксация механизмов на основании блока (запатентованная технология Legrand).



3 Удобное подключение проводки благодаря кабельным вводам с преднарезанными отверстиями диаметром 20 и 32 мм.



4 Регулируемые точки крепления позволяют установить блок строго горизонтально.



5 Удаляемые перегородки позволяют соблюсти все требования к организации проводки внутри блоков.

Quteo™ IP 20

розетки 2К + 3, выключатели, розетка ТВ, розетки телефонные и информационные, установочные блоки, аксессуары



7 822 15



7 822 28



7 822 00



7 822 13



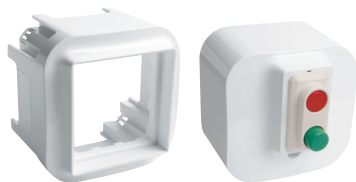
7 822 94

| Упак. | Кат. № | Розетки с заземлением 16 А - 250 В~ |
|----------------------|----------------------------------|------------------------------------------------------------------------------------------------------------------------------------------------------------------------------------------|
| 1/10 | 7 822 23 | Розеточный блок 2 x 2К+3 с защитными шторками Угол отв. 45°. Монтаж горизонт. или вертикал. ○ Белый цвет |
| 1/10 | 7 822 18 | Розеточный блок 3 x 2К+3 с защитными шторками Угол отв. 45°. Монтаж горизонт. или вертикал. ○ Белый цвет |
| 1/20 | 7 822 14 | RJ 11 телефонная розетка Автоматическое подключение с прокалыванием изоляции проводников ○ Белый цвет |
| 1/20 | 7 822 24 | RJ 45 розетка кат. 5е - UTP Автоматическое подключение с прокалыванием изоляции проводников ○ Белый цвет |
| 1/20 | 7 822 21 | Розетка двойная RJ 11 + RJ 45 кат. 5е - UTP Автоматическое подключение с прокалыванием изоляции проводников ○ Белый цвет |
| 1/20 | 7 822 28 | Розетка двойная информационная 2 x RJ 45 кат. 5е - UTP Автоматическое подключение с прокалыванием изоляции проводников ○ Белый цвет |
| 1/20 | 7 822 26 | Адаптер для 1 или 2 розеток RJ 45 Keystone Для установки в адаптер использовать коннекторы RJ 45 Keystone Кат. № 6 327 03 (кат. 5е) и Кат. № 6 327 05 (кат. 6) ○ Белый цвет |
| 30 30 | 6 327 03 6 327 05 | Коннекторы RJ 45 Keystone UTP Для установки в адаптер Кат. № 7 822 26 Коннектор Keystone кат. 5е UTP Коннектор Keystone кат. 6е UTP |
| 1/20 1/20 1/20 | 7 822 15 7 822 45 7 822 69 | Телевизионная розетка 0 - 862 МГц, затухание ≤ 1,5 дБ Штекер Ø 9,52 мм. Топология каб. сети - «звезда» ○ Белый цвет |
| 1/20 1/20 | 7 822 16 7 822 46 | Вывод кабеля Поставляется с фиксатором кабеля ○ Белый цвет |

| Упак. | Кат. № | Выключатели и переключатели |
|-------|----------|--------------------------------------------------------------------------------------------------------------------------------|
| 1/20 | 7 822 00 | Для подсветки / индикации использовать светодиодную лампу Кат. № 7 822 57 Выключатель 10 АХ - 250 В~ ○ Белый цвет |
| 1/20 | 7 822 04 | Переключатель на 2 напр. 10 АХ - 250 В~ ○ Белый цвет |
| 1/20 | 7 822 02 | Выключатель двухклавишный 10 АХ - 250 В~ ○ Белый цвет |
| 1/20 | 7 822 05 | Выключатель без фиксации (кнопка) 6 А - 250 В~ ○ Белый цвет |
| 1/30 | 7 822 57 | Лампа светодиодная Для подсветки / индикации 230 В - потребление 3,4 МА |
| 1/20 | 7 822 10 | Розетки без заземления 16 А - 250 В~ Розетка 2К без шторок ○ Белый цвет |
| 1/10 | 7 822 12 | Розеточный блок 2 x 2К без шторок Угол отв. 45°. Монтаж горизонт. или вертикал. ○ Белый цвет |
| 1/20 | 7 822 11 | Розетки с заземлением 16 А - 250 В~ Розетка 2К+3 без шторок ○ Белый цвет |
| 1/10 | 7 822 13 | Розеточный блок 2 x 2К+3 без шторок Угол отв. 45°. Монтаж горизонт. или вертикал. ○ Белый цвет |
| 1/20 | 7 822 20 | Розетка 2К+3 с защитными шторками ○ Белый цвет |
| 1/2 | 7 822 94 | Блоки установочные до 4 постов ○ Белый цвет |
| 1/2 | 7 822 96 | до 6 постов ○ Белый цвет |

Quteo™ IP 20

розетка 2К + 3, выключатель, аксессуары



7 822 25

7 822 29

| | | |
|------|----------|----------------------------------------------------------------------------------------------------------------------------------------------------------------------------------------------------------------------|
| 1/10 | 7 822 29 | <p>Автоматический выключатель 20 А</p> <p>Для защиты и упр. системами вентиляции кондиционирования воздуха и др. С тепл. расцепителем, однополюсный 240 В / 380 В</p> <p><input type="radio"/> Белый цвет</p> |
| 1/10 | 7 822 25 | <p>Адаптер для механизмов Mosaic™ 45x45</p> <p>Предназначен для установки механизмов серии Mosaic™ 45x45 в блоки Кат. № 7 822 94 / 96</p> <p><input type="radio"/> Белый цвет</p> |
| 1/20 | 7 822 95 | <p>Заглушка 1 пост</p> <p>Закрывает резервное место для монтажа механизмов в блоках Кат. № 7 822 94 / 96</p> <p><input type="radio"/> Белый цвет</p> |
| 1/3 | 7 822 22 | <p>Розетка 2К+3 32 А + Вилка 2К+3 32 А</p> <p>Комплект: розетка 32 А с защитными шторками + вилка 32 А с боковым кабельным вводом</p> <p><input type="radio"/> Белый цвет</p> |
| 1/20 | 7 822 19 | <p>Розетка для радиотрансляционной сети</p> <p><input type="radio"/> Белый цвет</p> |

СЕРИЯ TX³

НАДЕЖНАЯ ЗАЩИТА

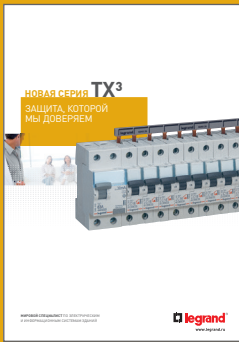


Серия TX³ предназначена для жилых и административно-коммерческих объектов.

Автоматические выключатели с тепловыми и электромагнитными расцепителями обеспечивают эффективную защиту от короткого замыкания и перегрузки. Выключатели дифференциального тока ВДТ (УЗО) осуществляют защиту человека от поражения электрическим током при прямом прикосновении к токоведущим частям, а также защиту от возгораний и пожаров вследствие повреждения изоляции, неисправности электропроводки и электрооборудования.



Более подробная информация об ассортименте электроустановочных изделий серии Quteo представлена в общем каталоге компании Legrand и в специализированном каталоге Quteo.



Более подробная информация о продукции серии TX³ представлена в общем каталоге компании Legrand и в специализированной брошюре TX³.

РОССИЯ

Владивосток

690012 Владивосток
ул. Калинина, д. 42,
корпус Литера 1, офис 323
Тел.: (423) 261 49 70, (914) 705 41 64
e-mail: bureau.vladivostok@legrand.ru

Волгоград

400131 Волгоград,
ул. Коммунистическая, д. 19Д, офис 503
Тел.: (8442) 33 11 76
e-mail: bureau.volgograd@legrand.ru

Воронеж

394036 Воронеж,
ул. Станкевича, д. 36, Бизнес-центр
«Форум»
Тел.: (473) 228 08 85/91
e-mail: bureau.voronej@legrand.ru

Екатеринбург

620100 Екатеринбург,
Сибирский тракт, д. 12, здание 7, офис 103
Тел./факс: (343) 253 00 50
e-mail: bureau.ekat@legrand.ru

Казань

420066 Казань,
пр. Хусаина Ямашева, д. 33Б, офис 316
Тел./факс: (843) 210 07 25
e-mail: bureau.kazan@legrand.ru

Кемерово

650000 Кемерово,
ул. Карболитовская, 16А, 4 этаж, офис 403
Тел.: (913) 128 22 72, (3842) 49 05 11
e-mail: bureau.kemerovo@legrand.ru

Краснодар

350062 Краснодар,
ул. Атарбекова, д. 1/1, офис 10
Тел.: (861) 220 09 69
e-mail: bureau.krasnodar@legrand.ru

Красноярск

660020 Красноярск,
ул. Взлетная, дом 57, офис 9.3
Тел.: (391) 270 23 32
e-mail: bureau.krasnoyarsk@legrand.ru

Нижний Новгород

603000 Нижний Новгород,
ул. М. Горького, д. 117,
Бизнес-центр, офис 1111
Тел./факс: (831) 278 57 06 / 08
e-mail: bureau.nnov@legrand.ru

Новосибирск

630112 Новосибирск, ул. Никитина, д. 120
Тел./факс: (383) 230 19 15
e-mail: bureau.novosib@legrand.ru

Омск

644070 Омск,
ул. Куйбышева, д. 43, офис 511
Тел./факс: (3812) 24 77 53
e-mail: bureau.omsk@legrand.ru

Пермь

614000 Пермь,
ул. Максима Горького, д. 34, офис 516
Тел./факс: +7 (342) 249 30 63
e-mail: bureau.perm@legrand.ru

Ростов-на-Дону

344000 Ростов-на-Дону
пр. Буденновский, д. 60, офис 502
Тел./факс: (863) 204 12 26
e-mail: bureau.rostov@legrand.ru

Самара

443010 Самара,
ул. Советской Армии, д. 240Б, офис 1
Тел./факс: (846) 276 76 63, 372 52 03
e-mail: bureau.samara@legrand.ru

Санкт-Петербург

197342 Санкт-Петербург,
Выборгская набережная д. 61, офис 100
Тел./факс: (812) 309 50 01
e-mail: bureau.stpet@legrand.ru

Саратов

410019 Саратов,
ул. Танкистов, д. 37, офис 320
Тел./факс: (8452) 30 93 58
e-mail: bureau.saratov@legrand.ru

Сочи

354000 Сочи,
пер. Виноградный д. 2А, офис 5
Тел.: (918) 105 06 36
e-mail: bureau.sochi@legrand.ru

Уфа

450097 Уфа,
ул. 8 марта, д. 34, офис 44
Тел./факс: (347) 246 04 09
e-mail: bureau.ufa@legrand.ru

Хабаровск

680022 Хабаровск,
ул. Воронежская, д. 47,
Бизнес-центр «ОПОРА», офис 1006
Тел.: +7 (4212) 41 13 40
e-mail: bureau.khab@legrand.ru

Челябинск

454091 Челябинск,
ул. Елькина, д. 45А, офис 1301
Тел./факс: (351) 247 50 94
e-mail: bureau.chelyabinsk@legrand.ru

АЗЕРБАЙДЖАН

Баку

AZ 1072 Баку,
ул. Джафар Джаббарлы 609,
БЦ «Глобус Центр», 11 этаж, офис «Legrand»
Тел.: (994 12) 597 56 01/02
e-mail: bureau.baku@legrandelectric.com

БЕЛАРУСЬ

Минск

220012 Минск,
ул. Сурганова, д. 28А, офис 313
Тел./факс: (375) 17 285 71 01
(375) 17 285 71 06
e-mail: bureau.minsk@legrandelectric.com

КАЗАХСТАН

Алматы

050060 Алматы,
Бостандыкский район, ул. Ходжанова, д. 58/2
Тел.: (727) 341 01 11
e-mail: bureau.almaty@legrandelectric.com

Астана

010000 Астана,
Тауелсыздык проспекты, 41
БЦ «Silk Way Center», офис 802
Тел.: (7172) 57 15 51/52/53
e-mail: bureau.astana@legrandelectric.com

Атырау

060011 Атырау,
ул. Гагарина, д. 107, офис 105
Тел.: (7122) 30 32 30
e-mail: bureau.atyrau@legrandelectric.com

УЗБЕКИСТАН

Ташкент

100070 Ташкент,
ул. Шота Руставели, стр. 41, офис 509
Тел.: (998 71) 148 09 48, 148 09 49, 238 99 48
Факс: (998 71) 148 09 47, 238 99 47
e-mail: bureau.tashkent@legrandelectric.com

УКРАИНА

Киев

04080 Киев,
ул. Туровская, д. 31 Тел.: (38) 044 351 12 00
Факс: (38) 044 351 12 15
e-mail: office.kiev@legrand.ua



WWW.CONFIGURATOR.LEGRAND.RU

СЛУЖБА ИНФОРМАЦИОННОЙ ПОДДЕРЖКИ

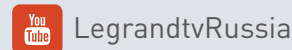
8-800-700-75-54 | 24|7|365

ПРИСОЕДИНЯЙТЕСЬ К НАМ:



@LegrandRussia

СМОТРИТЕ НАС:



ООО «ЛЕГРАН»,
107023 Москва,
ул. Малая Семеновская, д. 9, стр. 12
Тел.: +7 495 660 75 50/60
Факс: +7 495 660 75 61
e-mail: bureau.moscou@legrand.ru